

DIRECT SYSTEM

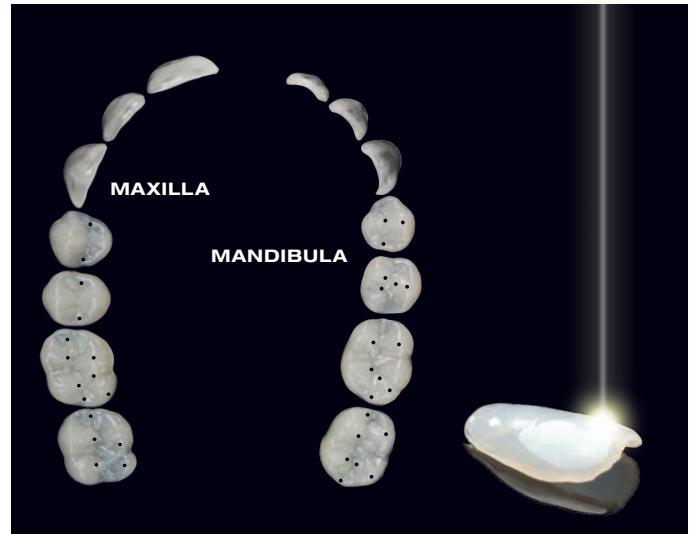
VENEER OCCLUSIONVD COMPOSITE

EINZIGARTIGE HYBRID-SHMELZSCHALEN FÜR DEN FRONT- UND SEITENZAHNBEREICH

Dank einzigartiger Laservergütung zeichnen sich die transluzenten Enamel- und Okklusions-Schalen (VENEER & OCCLUSIONVD) durch eine anorganische, keramikähnliche Oberflächenversiegelung sowie einen gesinterten Komposit-Kern aus.

Die VENEERS und OCCLUSIONVDs stellen die anatomische Grundlage für Einzel- oder Komplett-Rekonstruktionen sowie zur Hebung der vertikalen Dimension im Seitenzahnbereich dar. So ist es auch mittels edelweiss VENEERS & OVDs möglich, eine funktionierende Front-Eckzahnführung zu erzielen.

Der Vorteil liegt in der hohen Ähnlichkeit zur Natur!



	COMPOSITE	VENEER & OCCLUSIONVD
Biegefestigkeit	150 MPa	200 MPa
Druckfestigkeit	480 MPa	550 MPa
Biegemodul	12,5 (dentin) - 16 GPa (enamel)	20 GPa
Oberflächenhärte	80 HV	100 HV
Polymerisationsschrumpf	2,50 %	—

MINIMAL INVASIV & WIRTSCHAFTLICH

VORTEILE

- Eine Sitzung
- Minimal invasiv
- Natürlicher Look
- Lange Lebensdauer
- Biomechanisch
- Biokompatibel
- Antibakteriell
- Kostenbewusst

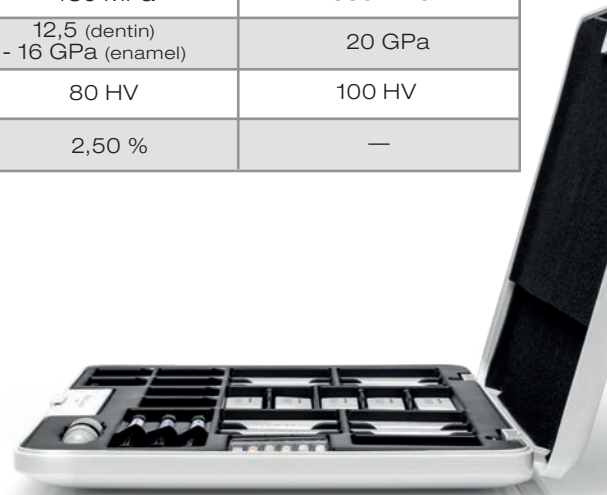
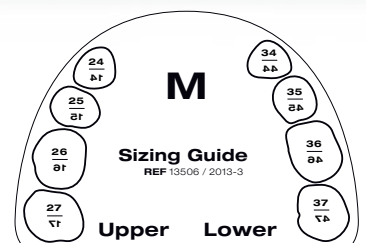
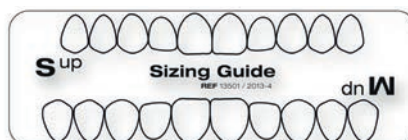
INDIKATIONEN

- Front- und Seitenzahnrestaurationen
- Zahnverfärbungen
- Anatomische Fehlbildungen
- Diastema
- Attrition/Erosion
- Individuell gestaltete Veneers, Kronen und Brücken
- Kronenverblendungen
- Hebung der vertikalen Dimension (OVD)

IMMER DIE PASSENDE GRÖSSE

Die edelweiss VENEERS und OCCLUSIONVDs werden in verschiedenen Grössen bereitgestellt. Anhand des Sizing Guides (Grössenschlüssel) kann man die entsprechende Grösse der Schmelzschalen ganz einfach ermitteln.

VENEER Grössen: XS, S, M, L
OCCLUSIONVD Grössen: S, M, L



KLINISCHE FALLSTUDIE
KOMPLETT-REHABILITATION
MIT VENEERS & OCCLUSIONVDs



KOSTENLOSE WEITERBILDUNG ONLINE

Sehen sie sich unsere kostenlosen Step by Step Videos & Quick Tips auf der edelweiss Website an und lernen sie, wie sie Ihre Patienten in Kürze optimal versorgen.
www.edelweissdentistry.com/videos

LIVE WORKSHOPS FÜR IHREN ERFOLG

Erleben Sie das edelweiss system live bei einem unserer Tageskurse mit Praxis-Teil!
 Erkundigen Sie sich bei Ihrem Fachberater oder auf www.edelweissdentistry.com/education-center



Besuchen Sie unsere edelweiss Videothek!



Marc Bachmann
 Webinar DT Study Club
 Bio-Ästhetik & Funktion
 in einer Sitzung

Sanette Muller & Stephan Lampl
 Komplett-Rehabilitation
 bei Amelogenesis
 Imperfecta

Stephan Lampl & Claudio Novelli
 Komplett-Rehabilitation
 mit edelweiss VENEERS
 & OCCLUSIONVDs

Stephan Lampl & Claudio Novelli
 Komplett-Rehabilitation
 Meine Geschichte /
 Robert Lucero

Didier Dietschi
 Implementation &
 Charakterisierung von
 edelweiss VENEERS

...sowie viele weitere Step by Step Dokumentationen und Vorträge auf unserer Website!

edelweiss dentistry ® und das edelweiss Logo ® sind eingetragene Marken der edelweiss dentistry products gmbh • Österreich

© 2019 edelweiss dentistry products gmbh • Österreich. Das gesamte in dieser Broschüre enthaltene Material ist Eigentum der edelweiss dentistry products gmbh • Österreich. Kein Teil dieser Publikation darf in irgendeiner Form oder mit irgendwelchen Mitteln vervielfältigt, verteilt oder übertragen werden, ohne die vorherige schriftliche Genehmigung der edelweiss dentistry products gmbh • Österreich. Alle Rechte vorbehalten.



DIRECT SYSTEM

VENEER

edelweiss
DENTISTRY

beautiful innovation you can trust

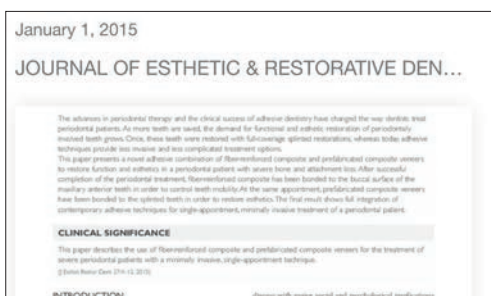


Claudio Novelli
D.M.D PhD Privatdozent
Klinischer und wissenschaftlicher Direktor

edelweiss VENEERs LONG

„Ich habe angefangen, edelweiss VENEERs LONG für die Restauration meiner Parodontalpatienten mit langen Zähnen aufgrund von Zahnfleischrückgang zu verwenden. Ich habe jedoch bald festgestellt, dass auch viele nicht-parodontale Patienten Zähne mit einem erhöhten Länge-Breite-Verhältnis (d.h. L/B-Verhältnis > 1,4:1) aufweisen. Ich habe edelweiss VENEERs LONG gerne in meinem edelweiss VENEERs Lager, weil es das System flexibler macht. Normale edelweiss VENEERs haben ein ideales Verhältnis von Länge zu Breite (1,2:1). Es ist aber nicht ungewöhnlich, längere Zähne mit einem größeren Länge-Breite-Verhältnis zu sehen. Dies ist ein häufiger klinischer Befund bei Parodontalpatienten, bei denen der Rückgang des Weichgewebes zu einer Freilegung der Zahnwurzeln und einer größeren Zahnlänge führt. edelweiss VENEERs LONG sind so konzipiert, dass sie sich optimal an diese Patienten anpassen und es ermöglichen, die freiliegenden Zahnwurzeln zu bedecken und das natürliche Aussehen der Zähne mit einer minimal-invasiven Restauration in einem einzigen Termin wiederherzustellen.“

Für weitere Informationen besuchen Sie diesen Link:
<https://www.edelweissdentistry.com/press>



EDELWEISS VENEERs LONG



vs. EDELWEISS VENEERs



VORTEILE

- Eine Sitzung
- Minimal invasiv
- Natürlicher Look
- Lange Lebensdauer
- Biomechanisch
- Biokompatibel
- Antibakteriell
- Kostenbewusst

VENEERs LONG erhöhen die Flexibilität des edelweiss-Systems, da nun eine breitere Vielfalt an Veneer-Größen zur Verfügung steht. Bisher waren edelweiss VENEERs mit dem normalen Längen-Breiten-Verhältnis 1,2:1 erhältlich. Jetzt gibt es auch VENEERs LONG mit einem größeren Längen-Breiten-Verhältnis von 1,4:1 und Zahnärzte können somit die für ihre Patienten am besten geeignete Veneer-Portion wählen.

FALLSTUDIE – OFFENER BISS

mit edelweiss VENEERs LONG



FALLSTUDIE – PERIODONTALE FUNKTION & ÄSTHETIK

mit edelweiss VENEERs LONG



GRÖSSEN

REF 17035-37	edelweiss VENEER 11 LONG	S, M, L	REF 17065-67	edelweiss VENEER 11/21 LONG	S, M, L
REF 17038-40	edelweiss VENEER 12 LONG	S, M, L	REF 17068-70	edelweiss VENEER 12/22 LONG	S, M, L
REF 17041-43	edelweiss VENEER 13 LONG	S, M, L	REF 17071-73	edelweiss VENEER 13-23 LONG	S, M, L
REF 17050-52	edelweiss VENEER 21 LONG	S, M, L			
REF 17053-55	edelweiss VENEER 22 LONG	S, M, L			
REF 17056-58	edelweiss VENEER 23 LONG	S, M, L			

edelweiss
DENTISTRY

edelweiss dentistry products gmbh • Österreich
office@edelweissdentistry.com

www.edelweissdentistry.com

#822020 / 2022-04



edelweiss dentistry ® und das edelweiss Logo ® sind eingetragene Marken der edelweiss dentistry products gmbh • Österreich

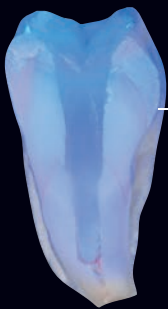
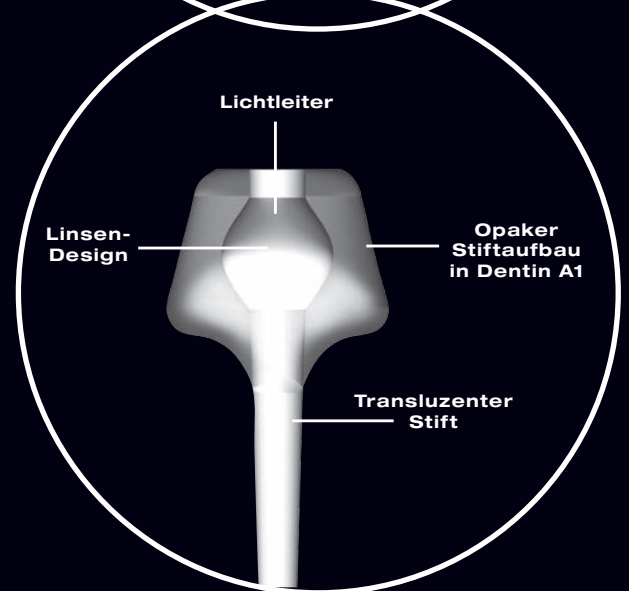
© 2022 edelweiss dentistry products gmbh • Österreich. Das gesamte in dieser Broschüre enthaltene Material ist Eigentum der edelweiss dentistry products gmbh • Österreich. Kein Bestandteil dieser Publikation darf in irgendeiner Form oder mit irgendwelchen Mitteln vervielfältigt, verteilt oder übertragen werden, ohne die vorherige schriftliche Genehmigung der edelweiss dentistry products gmbh • Österreich. Alle Rechte vorbehalten.

POST & CORE

INNOVATION

Beim edelweiss POST & CORE System handelt es sich um einen laservergüteten Monoblock, der zur Verhinderung des Keileffekts konzipiert wurde. Das konische Profil des Stifts gewährleistet eine optimale Anpassung an den Wurzelkanal. Die Transparenz des faserfreien Stifts, unterstützt durch das Linsendesign, erlaubt eine ebene Lichtübertragung für eine vollständige Polymerisation auch im äußersten apikalen Bereich des Stifts.

Das Bonding trägt ferner zur Verhinderung eines Keileffekts bei. Die Präparation des Stiftaufbaus ist ähnlich wie bei einem natürlichen Zahn, was die Handhabung erleichtert. Der opake Stiftaufbau in der VITA Shade A1 wird in verschiedenen, auf der natürlichen Zahnform basierenden, anatomischen Formen geliefert. Ab sofort ist es nun möglich, die Behandlung in nur einer einzigen Sitzung durchzuführen, was für Patient und Zahnarzt gleichermaßen zeit- und kostensparend ist.



Transluzenter Stift für die periapikale Lichtpolymerisation
Lichtquelle:
"VALO von Ultradent"

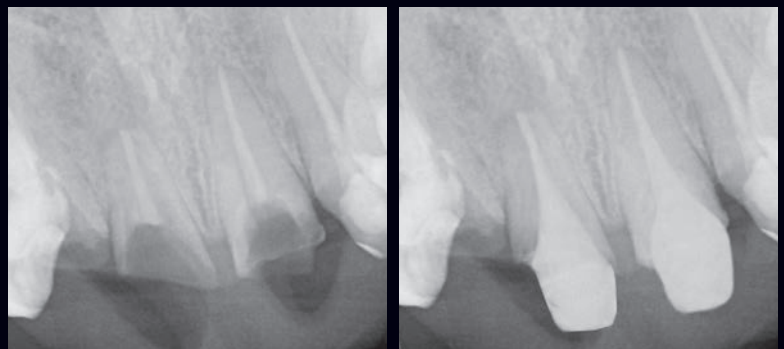


Optimierter Workflow reduziert die Sitzungszeit um bis zu 40 Prozent



Das edelweiss POST & CORE System ist eine einfache und schnelle Lösung für alle Ihre postendodontischen Bedürfnisse. Das einseitige POST & CORE System lässt sich durch den einzigartigen Monoblock-Effekt den Bedürfnissen des Zahns anpassen.

Es ist eine ideale Wahl für den Wiederaufbau und die Stärkung von abgebrochenen Zähnen. Die Zementierung erfolgt mit edelweiss NANO-HYBRID FLOW COMPOSITE, Dual-Cure-Composite oder adhäsivem Resinzement.





Dr. Deepak Mehta
B.D.S, M.D.S, PhD
Bangalore, Indien

DIRECT SYSTEM

POST & CORE

edelweiss POST & CORE

„Das edelweiss POST & CORE System besteht aus in Komposit eingebettetem Bariumglas, Strontium und Zinkoxid (antibakteriell). Die Kristalle werden mittels Laservergütung zu einem Monoblock verschmolzen, was dem Material optimale mechanische Eigenschaften verleiht. Die Biegefestigkeit ist mit der eines natürlichen Zahnes vergleichbar. Kongruente Präzisionsbohrer mit Längenmessungsrillen erlauben eine perfekte Präparation des Wurzelkanals und Anpassung an dessen anatomische Variationen. Das POST & CORE System ist in drei verschiedenen Größen erhältlich, passend zum jeweiligen Behandlungsbereich: Frontzähne, Prämolaren und Molaren“

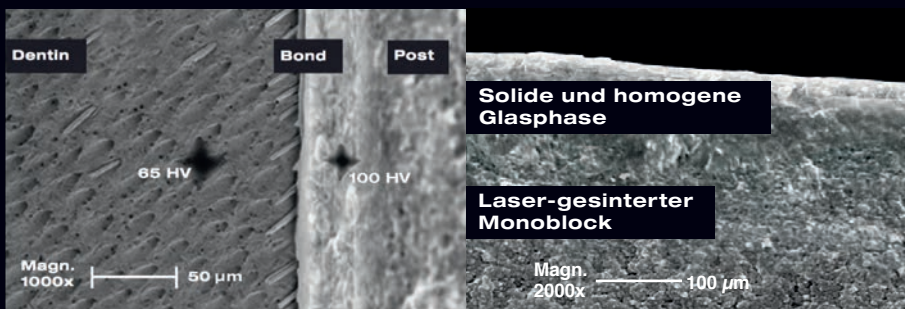
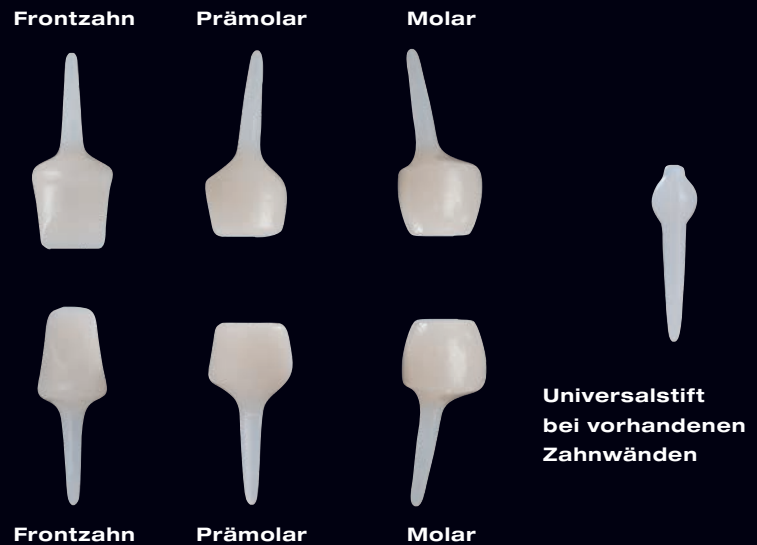


„Der Unterschied liegt darin, dass der Monoblock wie ein Kräftepuffer wirkt“

VORTEILE

- Vorkonfektioniertes POST & CORE System
- Transluenter Stift für periapikale Lichthärtung
- Innovativer Stift-Zahnaufbau-Monoblock mit Aufbau in der Farbe A1 für eine natürliche Integration
- Monoblock verhindert Keilwirkung
- Biokompatibel
- Biegefestigkeit ist mit 20 GPa mit Dentin (15 - 20 GPa) vergleichbar.
- Röntgenopak
- Bearbeitungseigenschaften wie Dentin
- Hervorragende Haftung am Wurzelkanal
- Kürzere Behandlungsdauer
- Zeit- und kostensparend

PRODUKTPALETTE



Technische Daten	POST & CORE
Biegefestigkeit	200 MPa
Druckfestigkeit	550 MPa
Biegemodul	20 GPa
Oberflächenhärte	100 HV

(Quelle: Interne Daten: R&D und QM Abteilung edelweiss dentistry)



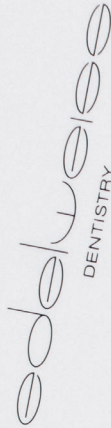
office@edelweissdentistry.com
www.edelweissdentistry.com

© 2018 edelweiss dentistry products gmbh • Österreich. Alle in dieser Broschüre enthaltenen Materialien sind Eigentum der edelweiss dentistry products gmbh • Österreich. Kein Teil dieser Publikation darf ohne vorherige schriftliche Genehmigung der edelweiss dentistry products gmbh • Austria in irgendeiner Form oder auf irgendeine Weise reproduziert, verbreitet oder übertragen werden. Alle Rechte vorbehalten.

DIRECT SYSTEM

PEDIATRIC CROWN

Ein Durchbruch in der Kinder- zahnheilkunde



edelweiss PEDIATRIC CROWNS bestehen aus lasergesintertem Bariumglas, was sie sowohl hoch antibakteriell als auch Plaque resistent macht.

Diese Kronen sind biokompatibel; sie haben den gleichen Abrieb wie natürliche Zähne, daher schädigt die edelweiss PEDIATRIC CROWN den Antagonistenzahn nicht.

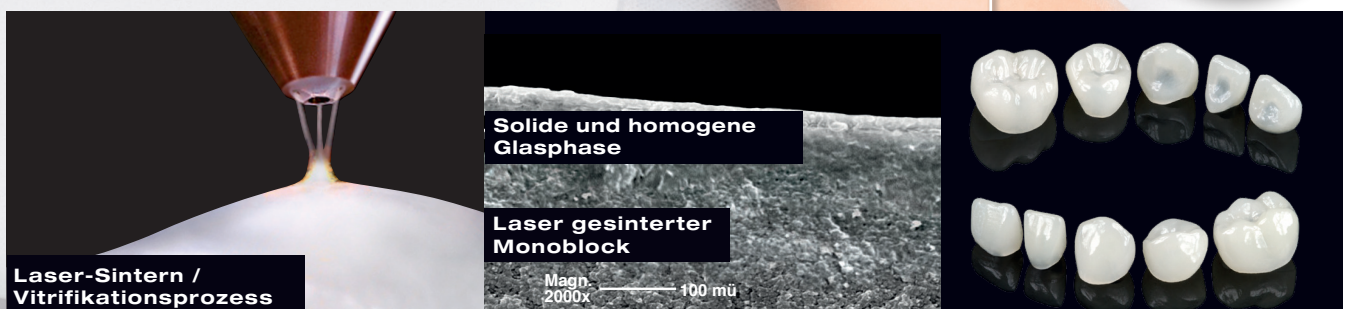
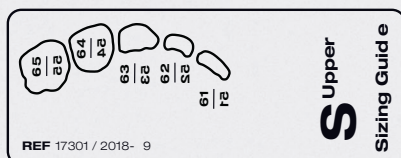
Die mesialen und distalen Ränder der edelweiss PEDIATRIC CROWN folgen der natürlichen Zahnfleischlinie der Milchzähne.

Die edelweiss PEDIATRIC CROWN ahmt den natürlichen Milchzahn in Form und Funktion perfekt nach. Die vorgefertigte, bioästhetische Morphologie ermöglicht eine schnelle und sichere Behandlung.

In nur einem Termin sind maximal ästhetische und zugleich minimal invasive Ergebnisse erzielbar. Für jede Zahnsituation hat edelweiss die passende Krone.

Entdecken Sie unser revolutionäres «**DIRECT SYSTEM - PEDIATRIC CROWNS**» eine sichere und einfache Behandlung für ein gesundes Kinderlächeln.

PEDIATRIC CROWN - SIZING GUIDE GRÖSSEN: S, M, L (OK UND UK)





Dr. Jessica J. Sidharta
D.M.D. C.D.T.

edelweiss PEDIATRIC CROWN

„Die Behandlung kariöser Milchzähne erfordert mehr Aufmerksamkeit, Geschick und Konzentration des Zahnarztes. Bis heute waren Stahlkronen für mich die einzige und einfachste Möglichkeit, eine funktionale Restauration zu geringen Kosten zu erzielen.

Aber die meisten Kinder und deren Eltern waren enttäuscht von dem dunklen und unästhetischen Erscheinungsbild. Selbst nachdem den betroffenen Eltern die Funktion der Kronen erklärt wurde, waren sie nicht zufrieden. Die Eltern wünschten sich Ästhetik und Funktionalität in einer Krone vereint. Für mich bietet die PEDIATRIC CROWN von edelweiss die perfekte Option für die Versorgung mit einer ästhetischen, natürlich aussehenden Krone in einem minimal-invasiven Verfahren und unter voller Kontrolle über das Endergebnis. Die edelweiss PEDIATRIC CROWN weist alle Eigenschaften auf, die ich von einer idealen pädiatrischen Krone erwarte.“

„Der Unterschied liegt in der einfachen und sicheren Behandlung.“



VORHER

NACHHER



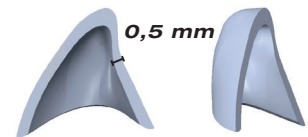
VORTEILE

- Drei vorgefertigte Universal-Größen für alle Milchzähntypen
- Die Morphologie schützt die Pulpahörner der Milchzähne
- Minimal-invasiv
- Beschleifbar wie ein natürlicher Zahn
- Biokompatibel & biofunktionell
- Antibakteriell und Plaque resistent
- Natürliches Abriebverhalten
- Problemlose Reparatur
- Kostensparend

INDIKATIONEN

- Front- und Seitenzahn-restaurationen
- Verfärbungen
- Morphologische Deformationen
- Verminderte Schmelzqualität
- Erhöhte Kariesaktivität
- Nickel-Intoleranz
- Nach Vitalexstirpation mit reduzierter Zahnhartsubstanz und entsprechender Milchzahnwurzelfüllung
- Restauration nach Trauma

TECHNICAL DATA



PEDIATRIC CROWN
Dicke: 0,5 mm

Technische Daten	PEDIATRIC CROWN
Biegefestigkeit	200 MPa
Druckfestigkeit	550 MPa
Biegemodul	20 GPa
Oberflächenhärte	100 HV

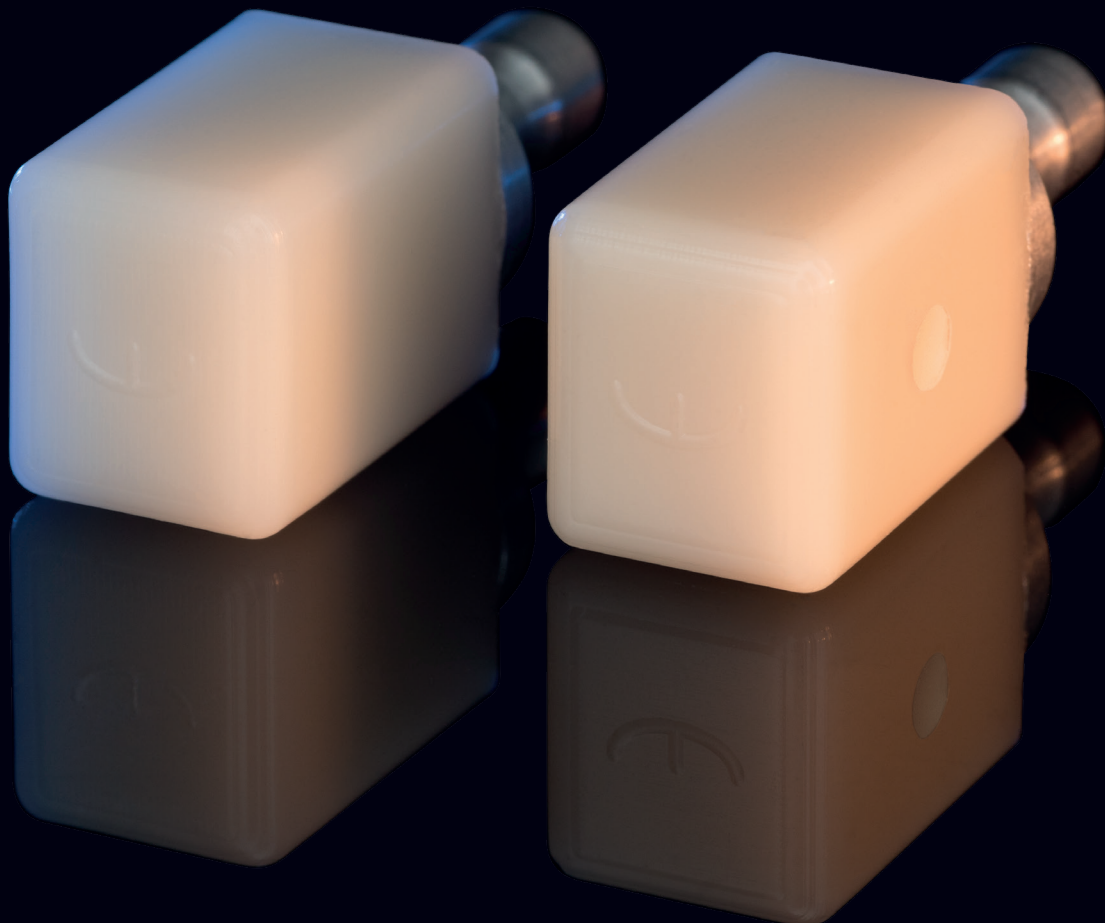
(Quelle: interne Daten edelweiss dentistry)

office@edelweissdentistry.com
www.edelweissdentistry.com

edelweiss CAD/CAM BLOCK T-BLOCK/C-BLOCK/i-BLOCK

*Entdecken Sie eine einzelne Glasphase, eingebettet in eine Hybridmatrix
entwickelt nach dem patentierten edelweiss-Lasersinterverfahren*

■ Minimal Invasiv ■ Bio Ästhetik ■ Bio Funktional



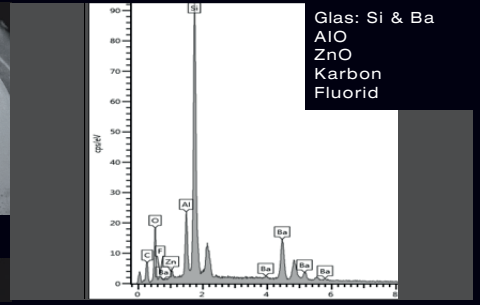
edelweiss CAD/CAM BLOCK T-BLOCK/C-BLOCK/i-BLOCK



Laser-Sintern /
Vitrifikationsprozess

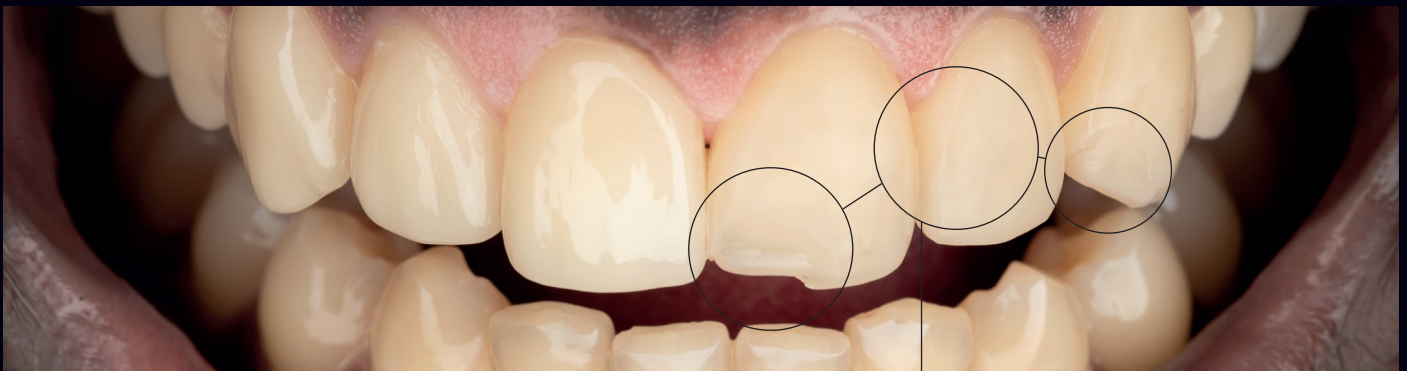
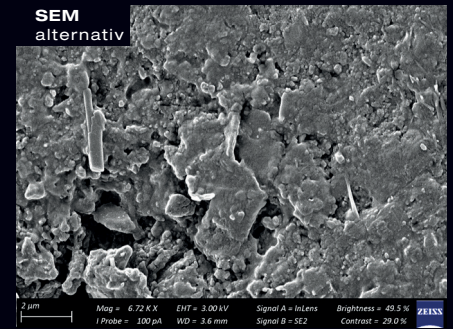
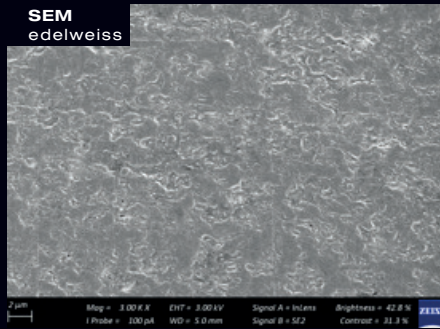


Glatte anorganische Oberfläche
ohne sichtbare Kompositstruktur



Dr. Marco Tutts
DDS, MScD

„Der Unterschied liegt in der hohen
Ähnlichkeit mit der Natur.“



VORTEILE

- Ultrafeines gesintertes Glasgefüge kombiniert hohe Festigkeit mit dauerhaftem Hochglanz
- Kürzere Fräszeit
- Schonend zu den Fräsbohrern
- Kein zusätzliches Brennen erforderlich, einfach polieren und zementieren
- Biomechanisch und -kompatibel
- Einfaches Zementierungsverfahren mit nachweislich perfekter Abdichtung
- Kosteneinsparung, schnellere Bearbeitungszeit reduziert die Behandlungszeit
- Ästhetisch hochwertiges, naturgetreues Aussehen
- Die Restauration kann vom Zahnarzt leicht angepasst oder nachbearbeitet werden

KLINISCHE STUDIE: DIREKTER VENEER VERGLEICH

Nach 4 Wochen: edelweiss VENEERS behalten ihren ursprünglichen Glanz und ihre Anatomie. Alternative Veneers sehen stumpf aus und beginnen abzusplittern, mit Verlust der Oberflächenstruktur. Kratzer erscheinen auf der Oberfläche der alternativen Veneers als Folge des Abriebs durch die Zahnbürste.

T-BLOCK
Transluzenter Enamel

i-BLOCK Implantat
Transluzenter Enamel & Chroma

C-BLOCK
Chroma



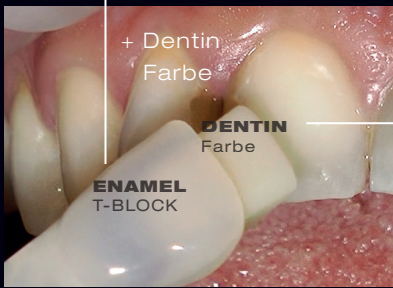
Enamel / Schmelz

A0

A1

A2

A3



Enamel +A0 Dentin



Enamel +A1 Dentin



Enamel +A2 Dentin



Enamel +A3 Dentin

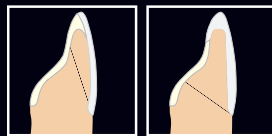
EINZIGER BLOCK AUF DEM MARKT MIT EINER VOLLGLASPHASE

BESONDERHEITEN

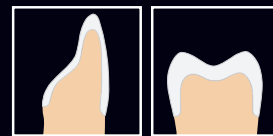
- Einzelne Glasphase für die Ästhetik
- Kieselglas plus Aluminiumoxid für Druckfestigkeit
- Hybridmatrix für Elastizität
- ZnO und F⁻ für Biokompatibilität

INDIKATIONEN

DÜNNE VENEERS / VENEERS



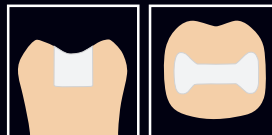
FRONTZAHN- / POSTERIOR KRONEN



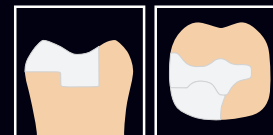
OKKLUSALE VENEERS IMPLANTATS KRONEN



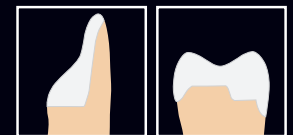
INLAYS



ONLAYS



TEILKRONEN



CAD/CAM BLOCK	Herstellungsprozess	Biegefestigkeit		Druckfestigkeit	Biegemodul	Oberflächenhärte
		Biaxial	3-Punkt			
Vita Enamic	Dispergierte, chem. gehärtete, keramische Füllstoffe	n.v.	155 MPa	n.v.	30 GPa	n.v.
Lava Ultimate	Chem. gehärtete, keramische Füllstoffe (auf Methacrylatbasis)	n.v.	204 MPa	383 MPa	12.8 GPa	n.v.
BRILLIANT Crios	Chem. gehärtete, keramische Füllstoffe (auf Methacrylatbasis)	262 MPa	198 MPa	426 MPa	10.3 GPa	n.v.
Shofu HC	Chem. gehärtete, keramische Füllstoffe (auf Methacrylatbasis)	n.v.	191 MPa	472 MPa	9.6 GPa	66 HV
Tetric CAD	Chem. gehärtete, keramische Füllstoffe (auf Methacrylatbasis)	273.8 MPa	n.v.	n.v.	10.2 GPa	n.v.
Cerasmart	Dispergierte, chem. gehärtete, keramische Füllstoffe	246 MPa	n.v.	n.v.	9.6 GPa	n.v.
edelweiss *	Lasergehärtete und gesinterte Glasphase	320 MPa	200 MPa	550 MPa	20 GPa	100 HV

* edelweiss interne Daten (ISO 4049)

Quelle: Technische Daten aus der Dokumentation des Herstellers.

Eingetragene Markenzeichen von VITA Zahnfabrik GmbH & Co. KG, Coltène AG, Ivoclar Vivadent AG, Shofu Dental Corporation, 3M Deutschland GmbH, GC Europe N.V.

PATIENTENFÄLLE

Bruxismus / C-BLOCK

VORHER



NACHHER



VENEER / T-BLOCK

VORHER



NACHHER



Implantat / i-BLOCK

VORHER



NACHHER



edelweiss
DENTISTRY

edelweiss dentistry products gmbh • Österreich
office@edelweissdentistry.com

www.edelweissdentistry.com

#820060 / 2021-07



edelweiss dentistry ® und das edelweiss Logo ® sind eingetragene Marken der edelweiss dentistry products gmbh • Österreich

© 2021 edelweiss dentistry products gmbh • Österreich. Das gesamte in dieser Broschüre enthaltene Material ist Eigentum der edelweiss dentistry products gmbh • Österreich. Kein Bestandteil dieser Publikation darf in irgendeiner Form oder mit irgendwelchen Mitteln vervielfältigt, verteilt oder übertragen werden, ohne die vorherige schriftliche Genehmigung der edelweiss dentistry products gmbh • Österreich. Alle Rechte vorbehalten.