



Desde 1951<sup>®</sup>

# Sabilex<sup>®</sup>

## Prótesis Flexibles

ESTÉTICAS Y FUNCIONALES LIBRES DE METAL



LÍNEA DE MATERIALES EXCLUSIVOS:





**Estéticas**

Traslúcidas, imperceptibles y sutilmente naturales.



**Confortables**

Livianas, calce excepcional, apoyos oclusales.



**Confiables**

Durables por años en condiciones de uso normal.



**Hipoalergénicas**

Libre de monómero, no provoca reacciones alérgicas.

## Materiales y Cartuchos Sabilex

Sabilex brinda una solución estética integral, donde salud y confort se unen en su beneficio. Encuentre una variedad de materiales que garantizan un amplio y variado campo de aplicaciones. Materiales de alta tecnología para la elaboración de dentaduras libres de metal. Materiales aprobados por FDA y CE.



- Copolímero formulado para uso dental
- Para prótesis parciales flexibles
- Es ideal para casos que requieren mayor flexibilidad
- FlexiFast es irrompible
- Resistente al impacto, excelente translucidez
- No absorbe humedad, no cambia de color
- Su fluencia elevada la hace apta para ser usada en todo tipo de inyectoras

**Colores**

Cristal FF 100	Translucent pink 110	Intense pink 112
Extra intense pink 114	Pink 120	Ethnic brown 180

230°C / 15 min



- Poliolefina termoplástica
- Se produce mediante un proceso de orientación molecular, el mismo le confiere brillo adicional y dureza superficial.
- Para prótesis parciales
- Fácil de ajustar, terminar y pulir
- Muy buena vida útil, inalterable
- No absorbe humedad
- Irrompible

**Colores**

Pink 238	Pink 245
----------	----------

240°C / 15 min



- Poliamida de alto peso molecular
- Su baja flexibilidad permite un balance entre rigidez, resistencia y elasticidad
- Para prótesis totales y parciales
- Rápido y fácil de terminar y pulir
- Muy estable en boca luego de años de uso
- Superficie densa que impide la formación de plaquetas
- Alto brillo
- Traslúcido

**Colores**

Cristal FU 10	Pink 21	Pink 35
Pink 78	Pink 20	

280°C / 15 min



- Acrílico flexible inyectable, libre de monómero
- La baja flexibilidad que usted necesita
- 10 veces más resistente que el acrílico convencional
- Para prótesis totales y parciales
- Reparable y rebasable con acrílico de Termo o Auto curado
- Diseños de espesores más finos que con acrílico convencional
- Rápido y fácil de terminar y pulir
- Libre de monómero.
- Permite la caracterización de la prótesis con resinas

**Colores**

Cristal AF0	Pink AF2	Pink AF4	AF 9 solid
-------------	----------	----------	------------

280°C / 25 min

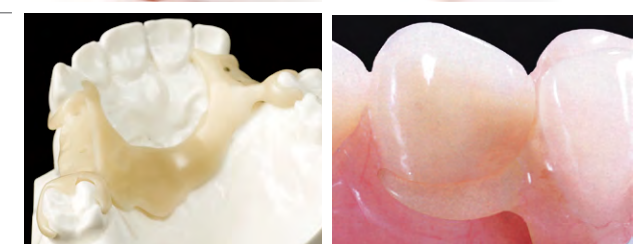


- Su alta fluencia permite hacer diseños complejos con espesores finos
- Solución sencilla para la elaboración de retenedores estéticos, cromos, coronas y más
- Óptima resistencia, tenacidad y dureza superficial
- Combinable con prótesis flexibles, de acrílico y/o cromos
- SNAP FIT: Flexiona y vuelve a su forma original logrando un seguro alojamiento por presión
- Baja absorción de líquidos, no se mancha ni cambia de color

**Colores**

W1	W2	A1	A2
A3,5	A4	B3	C2
C3	D3	Pink 2	

220°C / 20 min



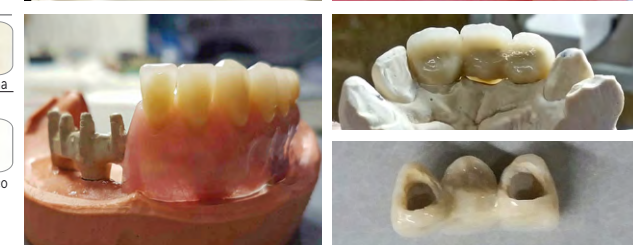
- Polímero semicristalino de alta performance, con base de PEEK
- Indicado para la elaboración de coronas, puentes, esqueletos, attaches y estructuras telescópicas
- Puede ser recubierto con composites, cerómeros y otros para obtener una estética óptima
- Es un material muy confortable por sus propiedades similares al hueso y por su bajo peso

**2 variedades**

**Biostrong P (standard).**  
Módulo de elasticidad: 3600 MPa  
Resistencia a la flexión: 168 MPa

**Biostrong CF (con Carga Cerámica).**  
La carga Cerámica optimiza las características mecánicas, y los resultados de pulido y adhesión con las resinas de recubrimiento  
Módulo de elasticidad: 3600 MPa  
Resistencia a la flexión: 168 MPa

380°C / 20 min



# Microinyectoras

Completamente automáticas

Trabajan con cartuchos de Ø 25 mm (a pedido Ø 22 y 28 mm)

Presión del aire Recomendado 7 kg / cm<sup>2</sup>

**Horno Incorporado**  
Permite inyectar materiales termoplásticos que requieren temperaturas de inyección de hasta 400°C. Utilice este sistema para inyectar Biostrong (resina PEEK).

Botones soft touch

Cada máquina incluye:

- 1 Mufla
- 1 Lubricante de alta temperatura
- 1 cepillo de Limpieza
- Cartuchos
- Manual de instrucciones
- Folletos



**2AD-400C**

Cobertor de Mufla (opcional)

Fuerza de inyección neumática 630 kgs

**Pantalla digital**  
Permite una clara observación del proceso de inyección automático. Fácil programación de: temperatura de inyección, tiempos de calentamiento y de inyección.

Indicador de alarma sonora

220V (opcional 110V)

**Excelente relación calidad / precio.**  
Es el modelo más vendido en el mundo.



## Modelos Compactos

- 📏 Fuerza de Inyección: 630 kgs
- 📏 Medidas: 52 x 17 x 22 cm
- 📏 Peso: 8.5 kg

300°C

## Modelos Super Power

- 📏 Fuerza de Inyección: 1000 kgs
- 📏 Medidas: 57 x 20 x 28 cm
- 📏 Peso: 20 kg

Temperatura máxima de inyección 400°C

## Modelo Manual

- 📏 Medidas: 35x10x15cm
- 📏 Peso: 4.5 kg

300°C



**2AD**

- Calienta hasta 300 °C
- Pantalla digital
- 1 programa



**2AD-400**

- Calienta hasta 400 °C
- Pantalla digital
- 1 programa



**2AD-400C**

- Calienta hasta 400 °C
- Pantalla digital
- 1 programa
- Cobertor de mufla



**2AD-400 PLUS**

- Calienta hasta 400 °C
- Pantalla LCD \*1
- Almacena 5 programas
- Cobertor de Mufla



**BIOSTRONG 400**

- Extra Power
- Fuerza de inyección: 1000 Kg \*2
- Calienta hasta 400 °C.
- Pantalla digital
- 1 programa
- Cobertor de Mufla



**BIOSTRONG 400 PLUS**

- Pantalla LCD \*1
- Almacena 5 programas
- Calienta hasta 400 °C
- Potencia extra
- Cobertor de mufla



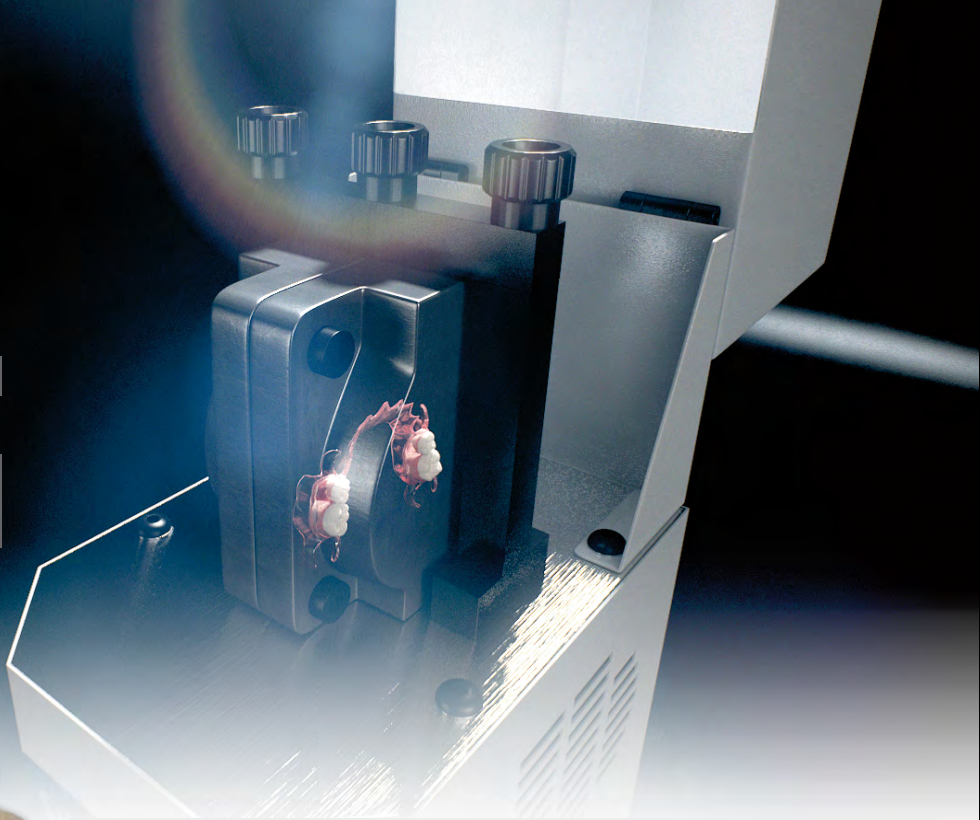
**POWER 300**

- Calienta hasta 300 °C
- Unidad de calefacción integrada
- Controlado por termostato
- Sistema de inyección a tornillo
- Accesible

\* 1: La pantalla LCD permite una observación clara del proceso automático de inyección, así como de la programación del tiempo y de la temperatura. Almacena información de tiempo y temperatura para inyectar 5 materiales diferentes.  
\* 2: Su mayor fuerza de inyección ofrece óptimos resultados y máxima precisión. El operador puede obtener superficies densas y diseños con espesores más finos con este sistema.

**CUADRO INFORMATIVO CARTUCHOS SABLEX**

Ø mm	Medidas (altura mm)	Usos
22	Mediano: 70 Grande: 90	Prótesis Parcial Prótesis Completa
25	Chico: 45 Mediano: 70 Grande: 90 Extra Grande: 100	Prótesis Unilateral Prótesis Parcial Prótesis Completa Prótesis Completa
28	Mediano: 70 Grande: 90 extra grande: 100	Prótesis Parcial Prótesis Completa Prótesis Completa



Listo para usar.

Libre de humedad.

Exclusivo sistema "recover".

Baja resistencia operacional.

Envasado individualmente en foil de aluminio al vacío, listo para inyectar.

5 materiales altamente versátiles y de propiedades múltiples.

23 colores disponibles.

Envase individual de acuerdo a normas de calidad CE.

100% eficiente y eficaz.



**ACCESORIOS**



Polimagic.  
Polvo abrasivo de pulido. Funciona mejor que la piedra pómez.



Lubricante de alta temperatura



Microsoplete



Mufla para unilaterales



Mufla estándar



Accesorios para pulido y acabado de prótesis.

Vea la línea de productos:

**Termoformadora y láminas Sabilex P90**

¡Excelente funcionamiento!

Diseño moderno

- Compacta y liviana: 4 kg
- Dimensiones: 23 x 30 x 16 cm
- Láminas envasadas al vacío

Aplicaciones:

- Protectores bucales
- Placas mio relajantes
- Placas para blanqueamiento... y más



¡Diseño compacto!

