

# CRUXCAN CRX-1000

New technology Innovative PSP Scanner



- CE ISO13485  
2195
- FDA 510K
- KFDA GMP

405, Migun techno World II, 187, Techno 2-ro,  
Yuseong-gu, Daejeon, Republic of Korea

Tel. +82-42-935-2554 / Fax. +82-42-931-2554  
E-mail. info@cruxell.com / www.cruxell.com

**CRUXELL**  
DENTAL IMAGING

## CRUXCAN PSP Scanner

### kleiner, leichter und kompakter Scanner

- 4 inch LCD Color Touch-Bildschirm
- Twain-Schnittstelle
- Speichert bis zu 500 Bilder
- Bequem zu bewegen

### Unterschied zu herkömmlichen PSP-Scanner

**Technologieleistung**



MPPC-Sensoren für  
hochauflösende Videos



Magnetisches Schiebeseystem zur  
Vermeidung von Vibrationen

**Bequeme Technik**



4 inch Touch-  
Bildschirm



Interner IP  
Eraser

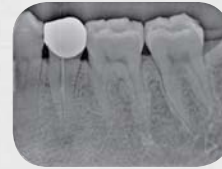


Ethernet und  
Netzkabel

## Acquire x-ray image from Imaging Plate

### Diagnose durch flexibles IP\* und hochauflösende Videos

Für ein bequemes Einrichten im Mundraum wird ein flexibles und weiches IP angeboten. Die insgesamt 4 unterschiedlichen IP-Größen können verschiedene Zahnflächen und Zahngrößen aufnehmen. CRUXCAN kann die Videoqualität im SR und HR Modus\* ausgeben. Da alle Modi bereits eine hohe Qualität aufweisen, ist das Gerät ohne manuelle Anpassung der Qualitätseinstellungen bequem benutzbar. \*SR: Super Resolution, HR: High Resolution \*IP: Imaging Plate



SR / Super Resolution



HR / High Resolution

### Imaging plates

- 0 Size: 22x31mm
- 1 Size: 24x40mm
- 2 Size: 31x41mm
- 3 Size: 27x54mm



## CRUXVIEW SOFTWARE

### Bequem und einfach bedienbare Software

- Preiswert, da es auf minimale Ausgaben beruht(auf normalem PC verwendbar)
- Skalierbarkeit, konform mit DICOM 3.0, Modulaufbau erleichtert zukünftige Erweiterungen
- Bequeme und einfache Bedienoberfläche für die Bearbeitung
- Unterstützt FMS(Full mouth series)
- Unterstützt verschiedene Layouts, Lesen sowie Vergleich verschiedener Bilder möglich
- Unterstützt verschiedene Bildanpassungsfunktionen - Invertieren, Drehen, Zoom In/Out, Beschriftung(Linie, Winkel, Lupe)
- Unterstützt das Importieren externer Bilder
- Unterstützt die Änderung und Löschung von Studien- und DICOM-Informationen
- Unterstützt CD-Print (Papier, Film)
- Mehrsprachige Unterstützung(Koreanisch, Englisch, Weitere Sprachen für andere Länder geplant)

## Work flow with CRUXVIEW

### CRUXVIEW, starke Software-Technik



## CRX-1000 Specification

<b>Supported IP</b>	Size 0 / 1 / 2 / 3
<b>Resolution(lp/mm)</b>	SR:20 / HR:10
<b>Display</b>	4" Touch Screen
<b>Interface</b>	Ethernet
<b>Multi-user Practices</b>	Yes
<b>Sleep Mode</b>	Yes
<b>Weight(kg)</b>	3.3
<b>Dimensions(H x W x Dmm)</b>	233 x 141 x 191.5