

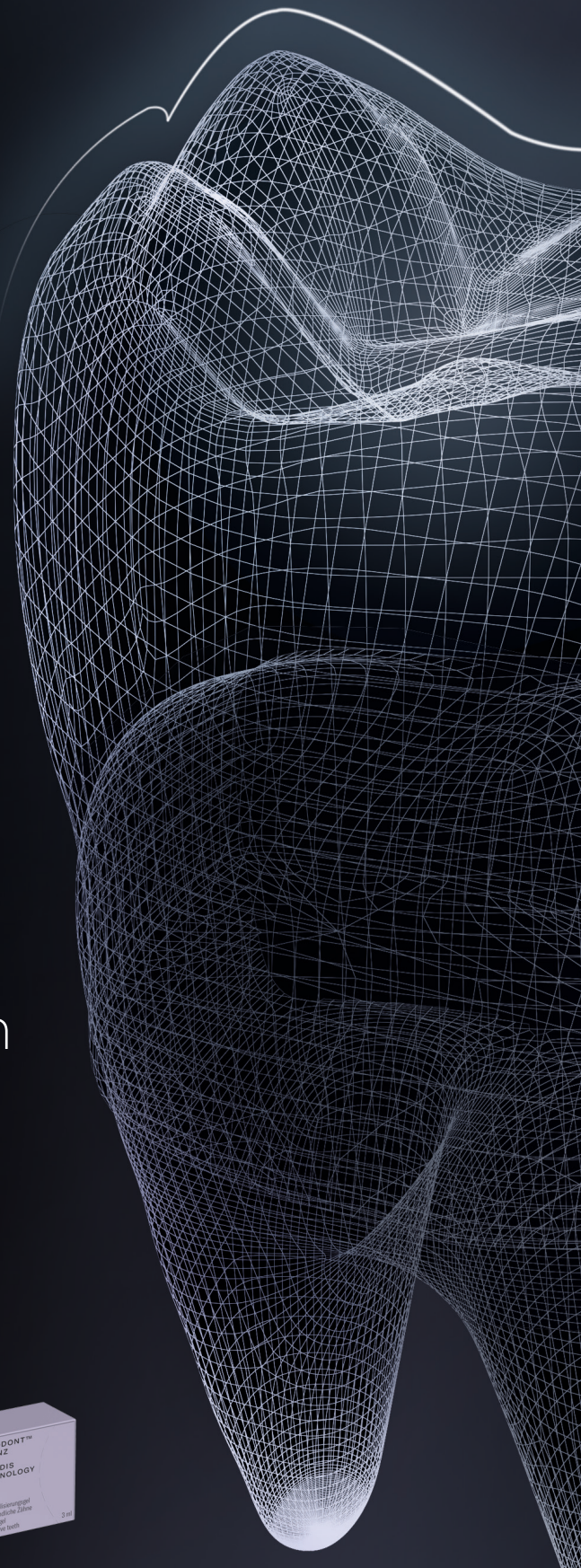
# V VARDIS

SWITZERLAND

BIOMIMETIC DENTAL SCIENCE

V VARDIS TECHNOLOGY

## Biomimetische Technologien für die Zahnerhaltung



# Eine bahnbrechende Technologie mit vielseitigen Anwendungen

## vVARDIS BIOMIMETISCHE TECHNOLOGIE

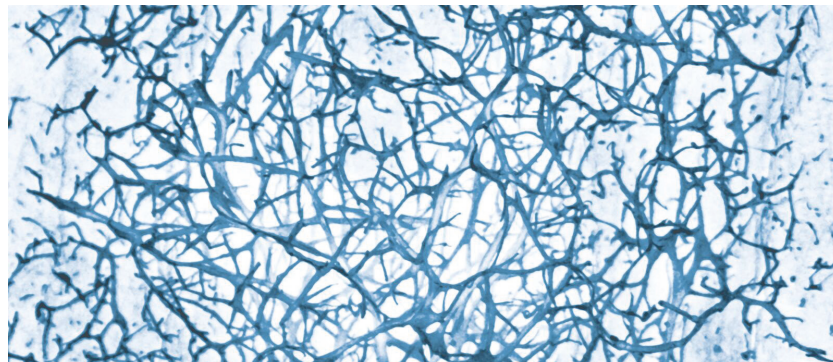
Die Natur als Vorbild: während der Odontogenese ermöglicht die Schmelzmatrix das geordnete Kristallwachstum von Hydroxylapatit. Sobald die Odontogenese abgeschlossen ist, wird die natürliche Schmelzmatrix abgebaut.

Infolgedessen kann der Zahnschmelz nicht nachwachsen oder sich auf natürliche Weise selbst reparieren.

Die peptidbasierte vVardis Technologie nimmt sich die Schmelzmatrix zum Vorbild. Diese Technologie, die im vVARDIS-Forschungszentrum in der Schweiz entwickelt wurde, hat eine hohe Affinität zu Hydroxylapatit und kann den Zahnschmelz regenerieren, indem sie den natürlichen biologischen Mineralisierungsprozess nachahmt.

Diese revolutionäre, klinisch erprobte, patentierte und preisgekrönte Technologie kann vielseitig angewendet werden:

- In flüssiger Form kann sie eine Tiefenmineralisierung früher Karies sicher, einfach und schmerzfrei ermöglichen. Sie kann in Kariesläsionen diffundieren und sich dort zu einer dreidimensionalen Biomatrix zusammensetzen. Diese dient dann als Kristallisationskeim für neue Hydroxylapatit-Kristalle und als Gerüst für neuen Zahnschmelz.
- Als stabile, dreidimensionale Matrix in Zahngelen bewirkt die hohe Affinität der Peptide zum Zahnhartmaterial eine gute Anhaftung auf Zahnschmelz und Dentin. Sie bildet eine stabile Schutzbarriere auf dem Zahn und wirkt - zusammen mit Fluorid und Kalziumionen - als Schutz vor Säuren und als Desensibilisator.
- In Kombination mit Hydroxylapatit schafft sie eine glatte, helle und weiße Schmelzoberfläche, die das ästhetische Erscheinungsbild der Zähne auf natürliche Weise verbessert und gleichzeitig den darunter liegenden Zahnschmelz schützt.



PII-4 nano-fibres (Curodont™) x 120'000.  
Picture: A. Aggeli and S. Maude, Leeds

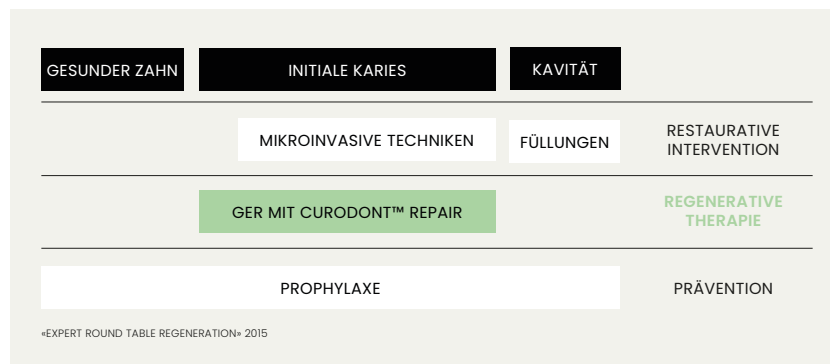
Mehr Informationen auf [professional.vvardis.com](http://professional.vvardis.com)

## CURODONT™ REPAIR

# Guided Enamel Regeneration für die Behandlung von Initialkaries

## UNKOMPLIZIERT, SICHER UND SCHMERZFREI

Frühe Kariesläsionen gesteuert wiederaufzubauen, wird als Guided Enamel Regeneration (GER) bezeichnet. Die GER ist das fehlende Bindeglied in der Kariesbehandlung zwischen Prophylaxe und invasiven Techniken. Zahnärzte können initiale Karies wirkungsvoll therapieren, Zahnhartgewebe tiefenwirksam regenerieren und invasive Eingriffe minimieren. Mit CURODONT™ REPAIR bieten Sie zusätzlich all Ihren Patienten eine sichere, unkomplizierte und schmerzfreie Lösung.



Fluoridlack stoppt etwa 35 % der Kariesläsionen nach 6 Monaten.  
CURODONT™ REPAIR stoppt und regeneriert zwischen 80 % und 100 % der frühen Kariesläsionen im gleichen Zeitraum.<sup>1,2</sup>

Mit dem praktischen Applikator auf die gereinigte, offenporige Läsion aufgetragen, bildet CURODONT™ REPAIR innerhalb der Läsion eine Biomatrix. Körper-eigene Kalzium- und Phosphationen aus dem Speichel lagern sich an die Biomatrix an und bilden in den folgenden Wochen neue Zahnhartsubstanz bis in die Tiefe des Defekts. Der Zahnschmelz wird regeneriert und der natürliche Zahn bleibt erhalten.



Neue Verpackung ab April 2022

<sup>1</sup> Alkilzy M. et al. (2017), "Self-assembling Peptide P11-4 and Fluoride for Regenerating Enamel", Journal of Dental Research 1-7.

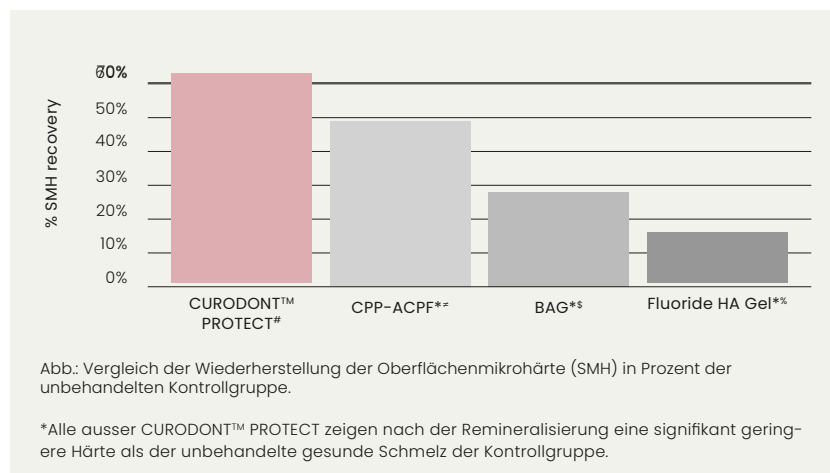
<sup>2</sup> Doberdoli D. et al. (2020), "Randomized Clinical Trial investigating Self-Assembling Peptide P11-4 for Treatment of Early Occlusal Caries", Scientific Reports 10:4195.

CURODONT™ PROTECT

# Erosionsschutz und Kariesprophylaxe in Einem

## DER IDEALE ABSCHLUSS EINER PROFESSIONELLEN ZAHREINIGUNG

CURODONT™ PROTECT ist ein remineralisierendes Zahngel mit der vVARDIS bio-mimetischen Technologie. In Kombination mit Calcium-, Phosphat- und Fluorid Ionen bildet es eine stabile Schutzschicht auf dem Zahn. Diese mineralhaltige Schicht schützt den Zahnschmelz wirksam und langanhaltend vor Karies und Erosion. Es hilft auch bei kieferorthopädischen Behandlungen weisse Flecken vorzubeugen und ist somit eine ideale präventive Lösung für solche Patienten.



CURODONT™ PROTECT schützt vor der Bildung von Frühkaries im Schmelz um festsitzende kieferorthopädische Apparaturen herum zu reduzieren/verhindern und remineralisiert den Zahnschmelz.<sup>3,4</sup>

CURODONT™ PROTECT kann direkt auf den Zahn aufgetragen werden. Einfache Handhabung, hervorragender Schutz und ein einzigartiges Glättegefühl machen CURODONT™ PROTECT zum idealen Abschluss nach einer professionellen Zahnreinigung oder einem Bleaching.



Neue Verpackung ab April 2022

<sup>3</sup> Jablonski-Momeni A, Nothelfer R, Morawietz M, Kiesow A, Korbmayer-Steiner H. Impact of self-assembling peptides in remineralisation of artificial early enamel lesions adjacent to orthodontic brackets. Sci Rep. 2020 Sep 15;10(1):15132

<sup>4</sup> Soares R, De Ataíde IN, Fernandes M, Lambor R. Assessment of Enamel Remineralisation After Treatment with Four Different Remineralising Agents: A Scanning Electron Microscopy (SEM) Study. J Clin Diagn Res. 2017 Apr;11(4):ZC136-ZC141

<sup>5</sup> Self-Assembling Peptide P11-4 (CURODONT™ PROTECT)

<sup>6</sup> Casein Phosphopeptide-Amorphous Calcium Phosphate Fluoride (CPP-ACPF - GC Tooth Mousse Plus; GC Corporation, Tokyo, Japan)

<sup>7</sup> Bioactive Glass (BAG- NovaMin (SHY-NM, Group Pharmaceuticals Ltd, India))

<sup>8</sup> Fluoride enhanced Hydroxyapatite Gel (Remin-Pro (VOCO-GmbH, Germany)

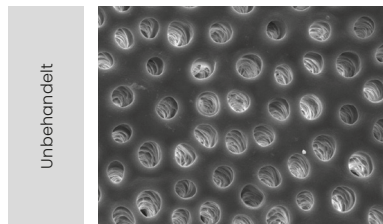


CURODONT™ D'SENZ

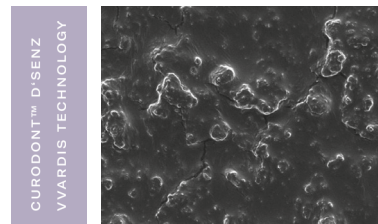
# Effektiver Schutz für sensible Zähne

## SCHNELLE WIRKUNG

CURODONT™ D'SENZ ist ein desensibilisierendes Zahngel. Die Biomatrix, basierend auf der VVARDIS TECHNOLOGY, bildet schnell eine stabile Schutzbarriere auf dem freiliegenden Dentin. Innerhalb von 2 Minuten werden die offenen Dentinkanäle wirksam verschlossen und schützen damit vor Reizen durch Berührung, Kälte oder Wärme.



Freigelegtes Dentin mit offenen Tubuli



Dentin mit CURODONT™ D'SENZ – eine stabile Schutzbarriere nach einmaliger Anwendung.

CURODONT™ D'SENZ hilft schnell und effektiv bei empfindlichen Zähnen. Eine intensive Anwendung sorgt für langanhaltenden Schutz.<sup>5</sup>

Die schnelle Desensibilisierung und einfache Anwendung machen CURODONT™ D'SENZ zum idealen Produkt für die professionelle Zahnreinigung und sorgt für eine angenehmere Behandlung für Patient und Behandler. Eine intensive und wiederholte Selbstbehandlung durch den Patienten führt zu einem langanhaltenden Effekt.



Neue Verpackung ab April 2022

<sup>5</sup> Schlee, M., Rahe, F., Bommer, C., Bröseler, F., & Kind, L. (2018). Self-assembling peptide matrix for treatment of dentin hypersensitivity: A randomized controlled clinical trial. *Journal of Periodontology*, 89(6), 653–660.

# Indikationsgebiete

## CURODONT™ REPAIR

Gesteuerte Schmelzregeneration früher Kariesläsionen

CURODONT™ REPAIR VWARDIS TECHNOLOGY	
KARIESTHERAPIE	
APPROXIMALE KARIES D1, D2, (D3)	●
OKKLUSALE KARIES	●
GLATTFLÄCHENKARIES	●
MILCHZAHNKARIES	●

Anwendung:

CURODONT™ REPAIR wird nach einer Dentalhygienebehandlung wie folgt angewandt:

- Auflösen von organischen Rückständen mit Natriumhypochlorit 1–3%, 20 Sekunden
- Schmelzätzung mit Phosphorsäure-Gel 35–37%, 20 Sekunden
- Spülen und Trocknen
- Auftragen von CURODONT™ REPAIR auf die betroffene Stelle, 5 Minuten einwirken lassen

## CURODONT™ PROTECT | CURODONT™ D'SENZ

Effektiver Schutz und Desensibilisierung

	CURODONT™ PROTECT VWARDIS TECHNOLOGY	CURODONT™ D'SENZ VWARDIS TECHNOLOGY		
KARIESPRÄVENTION	ANWENDUNG	ANWENDUNG		
NACH DER DENTALHYGIENEBEHANDLUNG	●			
KARIES RISIKOPATIENTEN	1-2 MAL PRO WOCHE			
WÄHREND DER KFO BEHANDLUNG	1-2 MAL PRO WOCHE			
ALIGNER BEHANDLUNG	1-2 MAL PRO WOCHE			
XEROSTOMIA	1-2 MAL PRO WOCHE			
EROSION	REGELMÄSSIG – ABHÄNGIGKEIT D. SCHWEREGRADS			
ZAHNÜBEREMPFINDLICHKEIT		1 BIS MEHRMALS TÄGLICH BIS DIE DESENSIBILISIERUNG EINTRIT		
FREILIEGENDE ZAHNHÄLSE		●		
VOR DENTALHYGIENEBEHANDLUNG				
ZAHNBLEICHEN		NACH BLEACHING		
IN-OFFICE BLEACHING, HYPERSENSITIVITÄT				
HOME-BLEACHING, ZAHNSCHUTZ	NACH JEDEM BLEACHING			
HOME-BLEACHING, ÜBEREMPFINDLICHKEIT		AUF DIE BETROFFENEN STELLEN		
IN DER PRAXIS				
VOR DEM BESUCH	BEHANDLUNG	KFO	PROPHYLAXE	ZU HAUSE
CURODONT™ D'SENZ	CURODONT™ REPAIR	CURODONT™ PROTECT	CURODONT™ PROTECT	CURODONT™ PROTECT
			CURODONT™ D'SENZ	CURODONT™ D'SENZ

Sind Sie interessiert? Mehr Informationen auf [professional.vvardis.com](http://professional.vvardis.com)

# vVARDIS Aletsch Serum

## INTENSIVPFLEGE FÜR DEN ZAHNSCHMELZ

Das vVARDIS Serum ist eine einwöchige Intensivpflege für die Zähne, welche den Zahnschmelz aufhellt, schützt und nährt. Die konzentrierte, Peroxid-freie Formel, welche die ursprüngliche biomimetische vVARDIS-Technologie mit Hydroxylapatit kombiniert, deckt oberflächliche Unregelmässigkeiten ab und hellt auf natürliche Weise auf, ohne Empfindlichkeit oder Zahnfleischreizungen zu verursachen. Das Serum wirkt auf natürliche Zähne sowie Kronen, Füllungen und Keramikschalen auf und schützt auch vor Verfärbungen. Ohne Fluorid.

Das vVARDIS Serum zeigte nach nur einer Anwendung eine signifikante und sichtbare Aufhellung, welche sich in der ersten Woche der Heimanwendung verstärkte und 30 Tage lang stabil blieb.<sup>6</sup>

## EINZIGARTIGE VORTEILE

- Effektive und sanfte Aufhellung ohne den Zahnschmelz anzugreifen
- Verursacht keine Empfindlichkeit oder Zahnfleischreizung
- Einfache und schnelle Anwendung
- Macht weisse und gelbe Flecken weniger sichtbar
- Sichtbare Aufhellung von Restaurationen, Porzellankronen und Veneers
- Schützt vor Verfärbungen und Erosion
- Hilft, die Empfindlichkeit der Zähne zu reduzieren
- Auch für Teenager geeignet
- Vegan, sauber, nachhaltig



## ANWENDUNGSHINWEISE

Eine Anleitung zur Anwendung finden Sie unter [vvardis.com](https://vvardis.com):



<sup>6</sup>Bommer C, Flessa HP, Xu X, Kunzelmann KH. Hydroxyapatite and self-assembling peptide matrix for non-oxidizing tooth whitening. J Clin Dent 2018,29(2):57-63

