

# K-FUNK

... sicher. erreichbar.

powered by  
iridium



Gruppenkommunikation  
PoS (PTT-over-Sat)



**Der Sprechfunk-Dienst für  
krisensichere Rückfall-Kommunikation**  
für den Einsatz in BOS, KatS, KRITIS,  
Unternehmen und Kommunen

K-FUNK ist eine Marke der abel & käufl Mobilfunkhandels GmbH

Der direkte Kontakt  
Tel +49 871 96215-0 | Fax +49 871 96215-880 | E-Mail [info@abel-kaeufl.de](mailto:info@abel-kaeufl.de) | [www.abel-kaeufl.de](http://www.abel-kaeufl.de)

Zentrale  
Alter Rennweg 179 | 84034 Landshut

Niederlassung Nordbayern  
Raiffeisenplatz 2-4 | 97509 Unterspiesheim

Niederlassung Baden-Württemberg  
Kochendorfer Str. 48 | 74172 Neckarsulm

Niederlassung München  
Finkenstraße 29 | 82166 Gräfelfing

## Was steht hinter K-FUNK?

### Zuverlässige Kommunikation bei Ausfall der primären terrestrischen Kommunikations-Infrastruktur

- ☞ verlässlich in Krisenlagen und im Katastrophenfall
- ☞ unabhängig von öffentlicher bzw. terrestrischer Infrastruktur
- ☞ 2-Wege-Gruppenkommunikation PoS (PTT over Sat)
- ☞ gewohnte Kommunikationsstrukturen bleiben erhalten
- ☞ organisations-/betriebsinterne sowie organisations-/betriebsübergreifende Gruppenkommunikation
- ☞ Rückfall-Kommunikation der oberen Führungsebenen
- ☞ schnelle Bereitstellung der Geräte in Sonderlagen mit Flatrate für alle Gespräche
- ☞ basierend auf dem zuverlässigen Iridium® Satelliten-Netzwerk
- ☞ weltweit einsetzbar

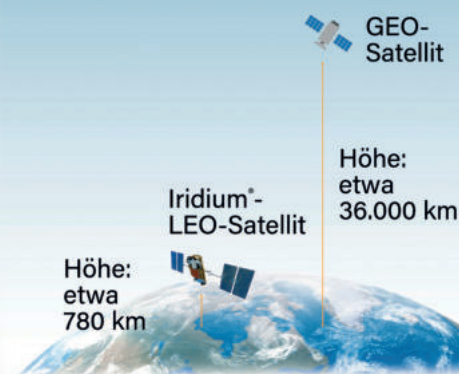
### GEO vs. Iridium® LEO-Satelliten – die Unterschiede

#### GEO = Geosynchronous Equatorial Orbit

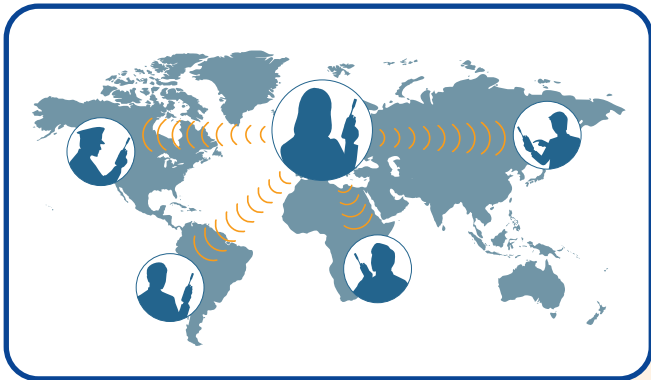
- beeinflusst durch Wetter, Wolken...
- benötigt große Antennen
- verzögerte Kommunikation
- muss während Kommunikation nach Süden ausgerichtet sein
- deckt nicht die Polarregionen ab

#### LEO = Low Earth Orbit

- geringere Verzögerung als GEO
- stärkeres Signal als GEO
- keine Ausrichtung nach Süden notwendig
- tragbare Antenne
- weltweit einsetzbar



# Wie funktioniert K-FUNK?

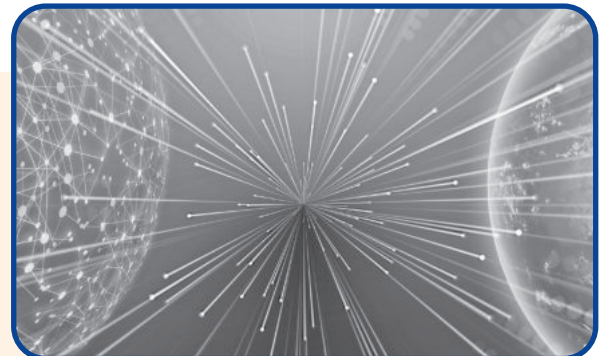


## K-FUNK basiert auf Iridium®-PTT (Push-To-Talk)

- ☞ 2-Wege-Funksystem
- ☞ Kommunikation von einem zu mehreren Funkgeräten (*one-to-many*) – wie auch bei TETRA-Funk üblich
- ☞ sofortiges Sprechen mit allen Mitgliedern derselben Gesprächsgruppe (*talkgroup*) durch einen einzigen Druck auf die PTT-Taste
- ☞ organisieren der Kommunikation in mehrere organisationsinterne und organisationsübergreifende Sprechgruppen (*Technik folgt Taktik*)

## Iridium® LEO-Satelliten bieten schnelle, latenzarme und zuverlässige Kommunikation

- ☞ weniger als 2 Sekunden zum Initiieren einer Gesprächsgruppe
- ☞ einmal verbunden, in weniger als 500ms zur Kommunikation
- ☞ weniger als 1 Sekunde Audioverzögerung zwischen den einzelnen Geräten



## geschützte Kommunikation

- ☞ AES-256-Bit-Verschlüsselungsprotokoll – einer der sichersten Standards auf dem Markt
- ☞ jedes K-FUNK Endgerät verfügt über einen individuellen „Device Key“ für die Authentifizierung
- ☞ jede Talkgroup verfügt über Krypto-Schlüssel, welche mit AES256 OTA übertragen werden



Sie haben die **WAHL!**



### Der Dienst K-FUNK inkl. Flatrate als zusätzliche Kommunikationslösung

- ☛ Paketinhalt: eigene Sprechgruppe, übergreifende Sprechgruppe sowie Flatrate für Gespräche
- ☛ schnelle **Bereitstellung** der Geräte  
*Berechnung der Geräte erfolgt separat*
- ☛ **Aktivierung** der gewünschten Gesprächsgruppe



### Der Dienst K-FUNK Gateway inkl. Flatrate als Erweiterung der bestehenden Kommunikationslösung

- ☛ **Verbindung** dedizierter Funknetze verschiedener Technologien (analog, TETRA, DMR, ...) mit dem K-FUNK Sprechfunkdienst
- ☛ **bei Ausfall** des bestehenden Funknetzes automatische Verbindung über das K-FUNK Netz
- ☛ **Nutzung** der gewohnten Einsatzgeräte – keine Neuanschaffung notwendig



powered by  
**iridium**

**INDIVIDUELLE** Lösungen  
für den **eigenen**  
Kommunikationsbedarf



Der Sprechfunk-Dienst

**K-FUNK**

Für ALLE  
Bereiche  
einsetzbar!

Push-To-Talk (PTT)  
Gruppenkommunikation  
per Satellit

Modem

TETRA

DMR

Iridium®

SAT-Telefonie

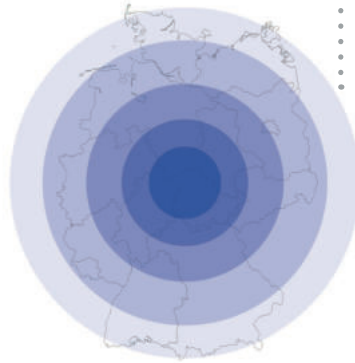
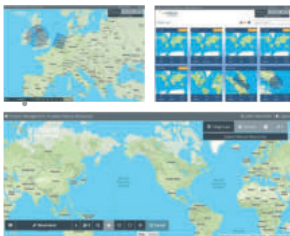
## Wann kommt K-FUNK zum Einsatz?

### Kritische (Führungs-)Kommunikation ...

- ☞ bei Ausfall der gewohnten terrestrischen Kommunikations-Infrastruktur
- ☞ im Katastrophenfall
- ☞ bei Stromausfall (Blackout)
- ☞ fehlender Infrastruktur in unbewohnten Gebieten
- ☞ bei Einsätzen der Hilfskontingente
- ☞ bei Auslandseinsätzen
- ☞ in Sonderlagen

# Endgeräte · Software · Netzwerk

- Bedienung über
- Iridium® PTT
- Command Center



- Buchung flexibler
- Talkgroups

- einsetzbare
- Hardware

**Endgeräte**  
der vorhandenen  
Infrastruktur

Modem

Iridium®

TETRA

DMR

SAT-Telefonie

- ICOM SAT100
- Satelliten-PTT-
- Handfunkgerät



- ICOM SAT100M
- für den Einsatz
- im Gebäude und
- im Fahrzeug



- Anbindung an
- LARDIS möglich
- (IC-SAT100M)

**LARDIS**



**Für weitere Informationen melden Sie sich bei uns!**

K-FUNK ist eine Marke der  
**abel & käuf Mobilfunkhandels GmbH**

Alter Rennweg 179 | 84034 Landshut  
Tel +49 871 96215-0 | Fax +49 871 96215-880  
E-Mail info@k-funk.de | www.k-funk.de

**abel&käuf**  
kommunikation verbindet

**Niederlassung Nordbayern**  
Raiffeisenplatz 2-4 | 97509 Unterspiesheim

**Niederlassung Baden-Württemberg**  
Kochendorfer Str. 48 | 74172 Neckarsulm

**Niederlassung München**  
Finkenstraße 29 | 82166 Gräfelfing