



SPEIKO

**Dentalchemie
für Praxis und Labor.**



SPEIKO FÜR DIE PRAXIS

Endodontie	SPEIKO Easy Quick	4
	SPEIKO Easy Endo Tips	5
	SPEIKO EDTA-Gel	6
	EDTA-Lösung	6
	SPEIKO Zitronensäure-Lösung 10 %	7
	SPEIKOSEPT CHX 2 % Gel	7
	SPEIKOSEPT CHX 2 %	7
	Hypochlorit-SPEIKO 5,25 %	8
	Hypochlorit-SPEIKO 3 % / 1 %	8
	SPEIKOCAL	9
	CALASEPT-SPEIKO	9
	SPEIKOCAL Pulver	10
	ED 84	10
	SPEIKO MTA Zement /mit Hydroxylapatit	11
	Aptal-Harz Wurzelfüllung	12
Chemikalien	Speikoform	12
	Chlorphenol-Kampfer-Menthol	13
	Eugenol	13
	Iodoformpulver	13
Chirurgie	Apérynl mit Acetylsalicylsäure	14
	Tamponade 2000, iodoformgetränkt/ungetränkt	14
Prophylaxe	SPEIKO Prophylaxe-Pulver	15
	SPEIKO Prophylaxe-Pulver soft	15
	Dr. Tells Mundwasser-Tabletten	15
	SPEIKOPLAQUE /3 % /DUO	16
SPEIKO-Zemente	Zinkoxid-Eugenol Spezialpaste normal- und schnellhärtend	17
	SPEIKO Silikatzement (vormals Zhanelka)	18
	SPEIKO Carboxylatzement (vormals Zhanelka)	18
	SPEIKO Zink-Phosphat-Zement (vormals Zhanelka Microphos)	18
	SPEIKO Spezial-Kupferzement opak (vormals Zhanelka)	19
	SPEIKO Zinkporzellanzement opak (vormals Zhanelka)	19
	SPEIKOLIT (vormals Zhanelkalit)	20
	Speikofil-Aqua	20
Spezialitäten für die Praxis	SPEIKOCOPAL	20
	Kallocryl CPGM zahnfarbig	21
	Kallocryl Resin rot	21
	Speikorange	22
	Destilliertes Wasser	22
SPEIKODENT-Abformmöglichkeiten	SPEIKO Rim-Tray	23
	Inlay Abformlöffel SPEIKO	23
Patientenbestellbücher	Classic (zweispaltig)	24
	Maxi (dreispaltig)	25
	Quadro (vierspaltig)	26
SPEIKODENT-Erzeugnisse	SPEIKODENT-Modellkästen	27
	Schubladeneinsätze flach	28
	Schubladeneinsätze tief	29

SPEIKO FÜRS LABOR

Kunststoffe	Kallocryl – Prothesenkunststoff Kaltpolymerisat	30
	Kallocryl – Prothesenkunststoff Heißpolymerisat	30
	Kallocryl Resin rot	31
Spezialitäten fürs Labor	Unterfütterungsgerät	31
Transportmöglichkeiten	Container Gr. 2 + 3/Zubehör	32–33
	Artikulatoren-Container/Zubehör	34–35
	Bobby – Abformungstransportbox	36
	Individuell werben	37
	Inlay Transportbehälter SPEIKO	38
Spezialitäten fürs Labor	Gusstrichter SPEIKO	38
	Speikorange	38
	SPEIKO Basisplatten	39
	Winkelklammern SPEIKO	39
	Dopifix Dowel-Pin Fixierhilfe SPEIKO	40
	Kunststoff-Sprues SPEIKO	40
	Gaumenfaltenschablonen SPEIKO	41
	Bestellformular	42
	Messen	43



SPEIKO – Ihr Spezialist für hochwertige Dentalprodukte

Arzneimittel, Medizinprodukte und Spezialitäten
„Made in Germany“

Unsere Produkte reichen von Endodontie über Zahnzemente, Prophylaxe, Chirurgie bis zu Produkten für das Dentallabor – alles in Handarbeit gefertigt. Und das zu 98 % in eigener Produktion in Deutschland:

- Zertifiziert nach ISO-Norm 13485:2016
- Herstellererlaubnis nach § 13 Arzneimittelgesetz
- „Made in Germany“: 98% unserer Produkte produzieren wir in Bielefeld

Unser Dental-Sortiment richtet sich insbesondere an:

- Zahnärzte
- Zahntechniker
- Dentallabore
- Universitäten und Meisterschulen
- Dentalhändler

Unser umfangreiches Produkt-Portfolio wächst stetig und umfasst:

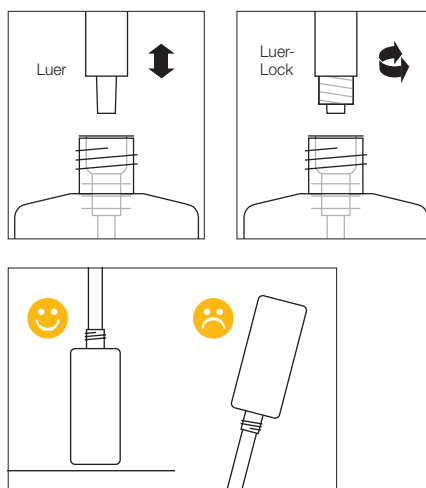
- Endodontie
- Zahnzemente
- Prophylaxe
- Chirurgie
- Produkte fürs Dentallabor

Über unsere Produkte hinaus bieten wir mehr – unsere Dienstleistungen:

- Außendienstschulung
- Herstellung von OEM-Produkten
- Schulungen für Händler
- Individualisierung von SPEIKODENT-Produkten (Container, Artikulatoren-Boxen, Abformungstransportboxen)



Sicherheitsdatenblätter und Gebrauchsinformationen online unter www.speiko.de



SPEIKO Easy Quick

Entnahmesystem für Luer und Luer-Lock

- Flüssigkeiten dosierbar entnehmen
- Schnelle und einfache Entnahme
- Sparsam ohne Verlust der Flüssigkeit
- In drei Größen: 30 ml, 100 ml und 250 ml
- Sicherheit im Umgang durch sauberes Arbeiten
- Verhindert Kontamination der Restflüssigkeit
- Kostenlos zu allen Speiko Endo-Spülflüssigkeiten
- Entnahme nur aus stehender Flasche

Artikel-Nr.	Beschreibung
1039	SPEIKO Easy Quick 30 ml
1040	SPEIKO Easy Quick 100 ml
1038	SPEIKO Easy Quick 250 ml

CE

SPEIKO Easy Quick und SPEIKO Easy Endo Tips (siehe rechts oben) sind anwendbar mit:

SPEIKO Zitronensäure-Lösung 10 %

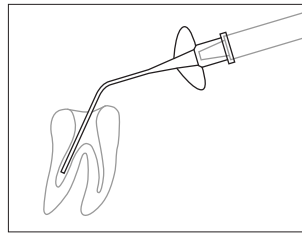


EDTA-Lösung



Sie haben Fragen zu SPEIKO Easy Quick ...

Sicherheitsdatenblätter und Gebrauchsinformationen online unter www.speiko.de



CE

SPEIKO Easy Endo Tips

- Stumpfe, vorgebogene Kunststoff-Kanülen
- Sehr flexibel und formstabil
- Zum einmaligen Gebrauch
- Applikation von Flüssigkeiten und Pasten in den Wurzelkanal
- Feinste, kontrollierbare Dosierung
- Für Spritzen mit Luer-Ansatz
- Einsetzbar in Kombination mit SPEIKO Easy Quick
- In jeder SPEIKO Endo-Spülflüssigkeit je ein SPEIKO Easy Endo Tip kostenlos

Artikel-Nr.	Beschreibung	Menge
1036	SPEIKO Easy Endo Tips normal	30 Stück
1037	SPEIKO Easy Endo Tips lang	30 Stück

SPEIKO Easy Quick (siehe links oben) und SPEIKO Easy Endo Tips sind zudem anwendbar mit:

Hypochlorit-
SPEIKO 5,25 %



Hypochlorit-
SPEIKO 3 % / 1 %



... oder zu SPEIKO Easy Endo Tips? Bitte kontaktieren Sie uns!

Sicherheitsdatenblätter und Gebrauchsinformationen online unter www.speiko.de

SPEIKO EDTA-Gel

- Auffindung von Wurzelkanaleingängen
- Chemische Erweiterung des Wurzelkanals
- Entfernung der Schmierschicht (smear layer)
- Gleitmittel für rotierende Instrumente zur Wurzelkanalaufbereitung
- Verringert die Frakturgefahr von Ni-Ti Instrumenten bei maschineller Aufbereitung
- Durch die „Ätzwirkung“ des EDTA-Gels und durch Spülung von Hypochlorit-SPEIKO 3% und 5,25% werden die Eingänge der Dentintubuli freigelegt, so dass bei der Wurzelfüllung der Sealer in die Tubuli eindringen kann. Dieses führt zu einer verbesserten Randdichtigkeit der Wurzelfüllung
- Um Pulpenreste, nekrotisches Gewebe und Dentinrückstände zu beseitigen, kann abwechselnd mit Hypochlorit-Speiko 3% oder 5,25% gespült werden



CE 0482

Artikel-Nr.	Beschreibung	Menge
1053	Gel	3,5 g

Zusammensetzung:
Enthält 17% Natriumedetat, gereinigtes Wasser



EDTA-Lösung

- Auffindung von Wurzelkanaleingängen
- Chemische Erweiterung des Wurzelkanals
- Entfernung der Schmierschicht (smear layer)
- Entfernung von Kalkansammlungen auf empfindlichen Instrumenten
- Um Pulpenreste, nekrotisches Gewebe und Dentinrückstände zu beseitigen, kann abwechselnd mit Hypochlorit-SPEIKO 3% oder 5,25% gespült werden
- Die Entnahme von EDTA-Lösung kann mit dem beigelegten SPEIKO Easy Quick-Entnahmesystem erfolgen
- Jeder Packung EDTA-Lösung liegt ein Easy Quick, ein Easy Endo Tip normal und Easy Endo Tip lang bei



CE 0482

Artikel-Nr.	Beschreibung	Menge
1057	Flüssigkeit	30 ml
1039	anwendbar SPEIKO Easy Quick 30 ml	
1058	Flüssigkeit	100 ml
1040	anwendbar SPEIKO Easy Quick 100 ml	
1051	Flüssigkeit	250 ml
1038	anwendbar SPEIKO Easy Quick 250 ml	

Zusammensetzung:
Enthält 17% Natriumedetat, gereinigtes Wasser



SPEIKO Zitronensäure-Lösung 10%

- Auffindung von Wurzelkanaleingängen
- Chemische Erweiterung des Wurzelkanals
- Entfernung der Schmierschicht (smear layer)
- Entfernung von Kalkansammlungen auf empfindlichen Instrumenten
- Ultraschallaktivität erhöht die Wirksamkeit
- Um Pulpenreste, nekrotisches Gewebe und Dentinrückstände zu beseitigen, kann abwechselnd mit Hypochlorit-SPEIKO 3% oder 5,25% gespült werden
- Die Entnahme von SPEIKO Zitronensäure-Lösung 10% kann mit dem beigelegten SPEIKO Easy Quick-Entnahmesystem erfolgen
- Jeder Packung SPEIKO Zitronensäure-Lösung 10% liegt ein Easy Quick, ein Easy Endo Tip normal und Easy Endo Tip lang bei



CE 0482

Artikel-Nr.	Beschreibung	Menge
1465	Flüssigkeit	30 ml
1039	anwendbar SPEIKO Easy Quick 30 ml	
1466	Flüssigkeit	100 ml
1040	anwendbar SPEIKO Easy Quick 100 ml	
1467	Flüssigkeit	250 ml
1038	anwendbar SPEIKO Easy Quick 250 ml	

Zusammensetzung:

Enthält 10% Zitronensäure, gereinigtes Wasser



CE

SPEIKOSEPT CHX 2% Gel

- Gelförmiges Reinigungsmittel für verunreinigte Wurzelkanalinstrumente
- Spritze mit 3 g und drei Einwegkanülen (Luer-Lock 0,9 x 42 mm)

Artikel-Nr.	Beschreibung	Menge
1071	Gel mit 3 Einwegkanülen	3 g

Zusammensetzung:

Enthält 2% Chlorhexidindigluconat



CE

SPEIKOSEPT CHX 2%

- Flüssigkeit zur Keimzahlverminderung kontaminierter Wurzelkanalinstrumente während der Wurzelkanalbehandlung

Artikel-Nr.	Beschreibung	Menge
1056	Flüssigkeit	30 ml
1070	Flüssigkeit	100 ml

Zusammensetzung:

Enthält 2% Chlorhexidindigluconat

Sicherheitsdatenblätter und Gebrauchsinformationen online unter www.speiko.de

Hypochlorit-SPEIKO 5,25 %

Arzneimittel Zul.-Nr. 67 460 18.00.00

Fachinformation und Produktinformation online unter www.speiko.de



- Wurzelkanalspülung mit der in der Fachliteratur empfohlenen Konzentration von 5,25 %
- Durch Freisetzung von Chlor antimikrobielle Wirkung
- Hypochlorit löst als einziger Wirkstoff das nekrotische Gewebe auf
- Hypochlorit-SPEIKO 5,25 % ist in der Lage, Endotoxine zu neutralisieren
- Erwärmung und Ultraschallaktivierung erhöhen die Wirkung
- Da Chlor flüchtig ist, Flasche stets geschlossen halten und kühl aufbewahren
- SPEIKO Easy Quick liegt der Packung nicht bei. SPEIKO Easy Quick kann kostenlos bestellt werden.

Artikel-Nr.	Beschreibung	Menge
1045	Flüssigkeit	30 ml
1039	anwendbar SPEIKO Easy Quick 30 ml	
1047	Flüssigkeit	100 ml
1040	anwendbar SPEIKO Easy Quick 100 ml	

Zusammensetzung:
100 g enthalten 5,25% Natriumhypochlorit



Hypochlorit-SPEIKO 3% Hypochlorit-SPEIKO 1%

- Zur Spülung von Wurzelkanälen
- Es kann abwechselnd mit Speiko EDTA-Lösung gespült werden
- Erwärmung und Ultraschallaktivierung erhöhen die Wirkung
- Die Entnahme von Hypochlorit-SPEIKO 3% / 1% kann mit dem beigelegten SPEIKO Easy-Quick-Entnahmesystem erfolgen
- Jeder Packung Hypochlorit-SPEIKO 3% / 1% liegt ein Easy Quick, ein Easy Endo Tip normal und Easy Endo Tip lang bei

Artikel-Nr.	Beschreibung	Menge
1041	Hypochlorit 3%	30 ml
1025	Hypochlorit 1%	30 ml
1039	anwendbar SPEIKO Easy Quick 30 ml	
1042	Hypochlorit 3%	100 ml
1026	Hypochlorit 1%	100 ml
1040	anwendbar SPEIKO Easy Quick 100 ml	
1046	Hypochlorit 3%	250 ml
1027	Hypochlorit 1%	250 ml
1038	anwendbar SPEIKO Easy Quick 250 ml	

Zusammensetzung:
Enthält 3% / 1% Natriumhypochlorit, gereinigtes Wasser

CE 0482

SPEIKOCAL mit Röntgenkontrast

- Calciumhydroxid in praktischer Einmalspritze
- Regt die Dentinbildung an
- Röntgensichtbar durch die Zugabe von Bariumsulfat
- Zur Versorgung des kariesfreien, pulpanahen Dentins
- Für die direkte Pulpaüberkappung, auch im Anschluss an eine Pulpotomie
- Für Caries profunda-Behandlung
- Für die temporäre Einlage im Wurzelkanal

Um ein Aushärten des Materials zu verhindern, muss nach Gebrauch unbedingt die Schutzkappe wieder auf die Spritze aufgeschraubt werden.



CE 0482

Artikel-Nr.	Beschreibung	Menge
1055	Paste und 3 Einwegkanülen	4,5 g

Zusammensetzung:

Enthält Calciumhydroxid und Bariumsulfat in wässriger Suspension, Calciumchlorid, Kaliumchlorid, Natriumchlorid, gereinigtes Wasser



CE

CALASEPT-SPEIKO mit Röntgenkontrast

- Calciumhydroxid in Glaszylinderampullen
- Regt die Dentinbildung an
- Röntgensichtbar durch die Zugabe von Bariumsulfat
- Zur Versorgung des kariesfreien, pulpanahen Dentins
- Für die direkte Pulpaüberkappung, auch im Anschluss an eine Pulpotomie
- Für die temporäre Einlage im Wurzelkanal
- Für die Caries profunda-Behandlung bzw. indirekte Pulpaüberkappung

Um ein Aushärten des Materials zu verhindern, muss die Einwegkanüle in den beiliegenden Gummistopfen gesteckt werden.



CE 0482

Artikel-Nr.	Beschreibung	Menge
1005	Paste und 3 Einwegkanülen	2 x 2,5 g
1006	25 Calasept-Einwegkanülen	

Zusammensetzung:

Enthält Calciumhydroxid und Bariumsulfat in wässriger Suspension, Calciumchlorid, Kaliumchlorid, Natriumchlorid, Natriumhydrogencarbonat, gereinigtes Wasser

SPEIKOCAL Pulver mit Röntgenkontrast



CE 0482

- Calciumhydroxid-Pulver mit Wasser anmischbar
- Konsistenz kann durch individuelle Zugabe von Wasser selbst bestimmt werden
- Regt die Dentinbildung an
- Röntgensichtbar durch die Zugabe von Bariumsulfat
- Zur Versorgung des kariesfreien, pulpanahen Dentins
- Für die direkte Pulpaüberkappung, auch im Anschluss an eine Pulpotomie
- Für Caries profunda-Behandlung
- Für die temporäre Einlage im Wurzelkanal

Artikel-Nr.	Beschreibung	Menge
1050	Pulver	15 g

Zusammensetzung:
Enthält Calciumhydroxid, Bariumsulfat, Calciumchlorid, Kaliumchlorid, Natriumchlorid

ENDODONTIE wird immer wichtiger! Zähne erhalten statt Zähne ziehen!

Keine Endo-Behandlung des infizierten Wurzelkanals ohne Med mit ED 84!

Die mechanische Aufbereitung des infizierten Wurzelkanals reicht nicht aus. Trotz Kanalaufbereitung und -spülung verbleiben Mikroorganismen im Kanal.

Die Abtötung dieser Keime macht eine temporäre Versorgung sinnvoll.

Ein Präparat dafür muss zwei Aufgaben erfüllen:

- Andauernde antimikrobielle Wirksamkeit gegen alle vorkommenden Keime.
- Keine Irritationen des periapikalen Gewebes.

„Mit unverdünntem ED 84 erreicht man bereits nach kurzer Einwirkzeit (60 min) eine Keimreduktion des infizierten Kanals um 2...3 log-Stufen (von 10^4 bzw. 10^3 auf 10^1 Keime). Dies zeigten Untersuchungen an extra-hierten Zähnen mit vier Testkeimen.“ (Schäfer, Bößmann, Untersuchung über die antimikrobielle Wirksamkeit von ED 84 zur Behandlung infizierter Wurzelkanäle, in: DZZ 2/99)

Untersuchungen haben gezeigt, dass eine medikamentöse Gewebsirritation durch ED 84 nicht zu beobachten ist (Darwisch et al. Gewebsreaktion auf temporäre Wurzelkanalfüllmittel, Endodontie 1994, 1.).

Zusammenfassung:

ED 84 ist ein Emulsionsdesinfizierendes, das die Wirkstoffe Chloroxylenol (10%) und Kampfer (15%) enthält. Obwohl es schon verdünnt bakterio-statische Wirkung zeigt, soll es unverdünnt angewendet werden. Dauer der Anwendung bis 2 Tage bei bakteriendichtem Verschluss. ED 84 zeigt vor allem bei hoher Keimbelastung als Wurzelkanal-desinfizienz eine gute Leistung. Durch dünnflüssige Konsistenz werden Seitenkanälchen mit erreicht.

ED 84

Arzneimittel Zul.-Nr. 67 466 85.00.00

Fachinformation und Produktinformation online unter www.speiko.de

Emulsions-Desinfizierendes

Bei Pulpa- und Wurzelkanalbehandlung zur aktiven Desinfektion und für Einlagen. Bei der Therapie von Parodontitis apicalis, acuta und chronica wird ED 84 mit der Pipette in den Wurzelkanal eingebracht und hochgepumpt. Wenn bei eröffnetem Foramen apicale auch ED 84 in das peri-apicale Gewebe eindringt, tritt kein Schaden ein, da ED 84 gewebsfreundlich ist.



Artikel-Nr.	Beschreibung	Menge
1031	Flüssigkeit	30 ml
1033	Flüssigkeit	100 ml

Zusammensetzung:
100 g enthalten 10,3 g Chloroxylenol, 15,1 g Campher



SPEIKO MTA Zement

- Endodontischer Reparaturzement
- Aus Reinstchemikalien in Deutschland nach eigener Rezeptur hergestellt
- Anzumischen mit destilliertem Wasser
- Biologisch verträglich, schwermetallfrei, auf Schwermetalle geprüft
- Alkalischer PH-Wert unterstützt den Heilungsprozess des vitalen Gewebes
- Hervorragende Abdichtung gegenüber Körperflüssigkeiten und Bakterieneinwanderung
- Keine Verfärbung der behandelten Zähne durch die helle Farbe
- Gut röntgensichtbar durch die Zugabe von Bismutoxid
- Direkte und indirekte Überkappung der Pulpa bei bleibenden Zähnen und Milchzähnen
- Abdeckung der vitalen Wurzelpulpa bei einer Pulpotomie der koronalen Pulpa an bleibenden Zähnen und Milchzähnen
- Bei einer Wurzelspitzenresektion mit retrograder Füllung
- Bei internen Resorptionen im Wurzelkanal und bei externen Resorptionen
- Bei Perforationen des Pulpabodens im Bereich von Furkationen
- Verschluss einer Via falsa
- Orthograde Verschluss weit offener Apices-Apexifikation



Artikel-Nr.	Beschreibung	Menge
1472	Pulver hellgrau mit Dosierlöffel	2 g
1473	Pulver hellgrau mit Dosierlöffel	1 g
1474	Pulver hellgrau mit Dosierlöffel, mit Hydroxylapatit	2 g
1475	Pulver hellgrau mit Dosierlöffel, mit Hydroxylapatit	1 g

Zusammensetzung:

Enthält Siliciumdioxid, Calciumoxid, Bismutoxid, Aluminiumoxid, Magnesiumoxid, Natriumoxid und Kaliumoxid

CE 0482



1



2



3

Tipps zum Anmischen:

- Gewünschte Menge mit Dosierlöffel auf Glasplatte geben
- Mit destilliertem Wasser benetzen
- Mit einer Watterolle Feuchtigkeit entziehen

Sicherheitsdatenblätter und Gebrauchsinformationen online unter www.speiko.de

CE 0482

Aptal-Harz Wurzelfüllung

- Permanenter Verschluss des Wurzelkanals mit Wurzelkanalstiften
- Dauerhafte Dichtigkeit
- Gute Dimensionsstabilität
- Paste haftet hervorragend an den Wänden des Wurzelkanals

Artikel-Nr.	Beschreibung	Menge
1003	Pulver	40 g
1004	Flüssigkeit	10 ml
1002	Set Pulver und Flüssigkeit	40 g + 10 ml

Zusammensetzung:

Pulver enthält Zinkoxid, Siliciumdioxid (Aerosil), Kolophonium, Silberpulver

Flüssigkeit enthält Eugenol, Kolophonium, Terpininöl, Perubalsam, Olivenöl



Speikoform

Chloroform

Artikel-Nr.	Beschreibung	Menge
1014	Flüssigkeit	3 ml



Chlorphenol-Kampfer-Menthol

Artikel-Nr.	Beschreibung	Menge
1013	Flüssigkeit	30 ml
1015	Flüssigkeit	100 ml



Eugenol

Artikel-Nr.	Beschreibung	Menge
1035	Flüssigkeit	25 ml



Iodoformpulver

Artikel-Nr.	Beschreibung	Menge
1048	Pulver	13 g

Sicherheitsdatenblätter und Gebrauchsinformationen online unter www.speiko.de

Aperyl mit Acetylsalicylsäure

Arzneimittel Zul.-Nr. 63 221 81.00.00

Fachinformation und Produktinformation online unter www.speiko.de



- Schmerz dort bekämpfen, wo er entsteht!
- Unerlässlich zur „Dolor Post“-Behandlung
- Zuverlässige Bekämpfung leichter und mittelstarker Schmerzen nach Zahnextraktionen oder kieferchirurgischen Eingriffen
- Die keilförmige Tablette, ein sogenannter Dentalstift, passt sich der Form der Alveole an
- Schmerzfreiheit des Patienten innerhalb kurzer Zeit dank bewährtem Wirkstoff ASS (Acetylsalicylsäure)

Artikel-Nr.	Beschreibung	Menge
1000	Glas	ca. 100 Dentalstifte

Zusammensetzung:
1 Dentalstift enthält 32 mg Acetylsalicylsäure

Tamponade 2000

Arzneimittel Zul.-Nr. 67 455 85.00.00

Fachinformation und Produktinformation online unter www.speiko.de



- Hochprozentig mit Iodoform getränkte Tamponadestreifen
- Streifenbreite 1 cm und 2 cm, 5 m Länge
- Die 1 cm-Variante auch als ungetränkte Tamponade lieferbar
- Blutstillung und Desinfektion nach Extraktionen

Artikel-Nr.	Beschreibung	Menge
1062	iodoformgetränkt	1 cm x 5 m
1063	iodoformgetränkt	2 cm x 5 m
1065	ungetränkt	1 cm x 5 m

Zusammensetzung (getränkt):
100 g enthalten 50 g Tamponade, Glycerol



CE

SPEIKO Prophylaxe-Pulver

- Zur Entfernung von hartnäckigen Belägen wie Tee-, Kaffee- und Raucherbelägen
- Geeignet für alle handelsüblichen Pulverstrahlgeräte
- Durchschnittliche Korngröße beträgt 75 µm

Artikel-Nr.	Beschreibung	Menge
1076	Pulver minze	1 kg
1079	Pulver zitro	1 kg

Zusammensetzung:

Enthält Natriumbicarbonat, Minz- oder Zitronenaroma



CE

SPEIKO Prophylaxe-Pulver soft

- Zur Entfernung von hartnäckigen Belägen wie Tee-, Kaffee- und Raucherbelägen
- Geeignet für alle handelsüblichen Pulverstrahlgeräte
- Durch die reduzierte Korngröße gegenüber dem SPEIKO Prophylaxe-Pulver ist eine sanftere, weniger abrasive Reinigung möglich
- Für weniger hartnäckige Beläge und für häufigere Anwendungen
- Durchschnittliche Korngröße beträgt 55 µm

Artikel-Nr.	Beschreibung	Menge
1023	Pulver minze	200 g
1024	Pulver zitro	200 g

Zusammensetzung:

Enthält Natriumbicarbonat, Minz- oder Zitronenaroma



Dr. Tells Mundwasser-Tabletten

- Frischer Atem – angenehm für Patient und behandelnden Zahnarzt
- Nach Pulverstrahlbehandlung regen Dr. Tells Mundwasser-Tabletten den Speichelfluss an
- Eine Tablette in warmem Wasser auflösen und kurz spülen

Artikel-Nr.	Beschreibung	Menge
1520	Tabletten rot	1000 Stück
1525	Tabletten grün	1000 Stück

Sicherheitsdatenblätter und Gebrauchsinformationen online unter www.speiko.de

Plaquetfärbemittel

- Unentbehrlich in der Prophylaxe
- Handliche Größe – passt in jede Schublade
- Sparsamer Verbrauch – gut dosierbar
- Tropfsicher
- Preiswerte Indikatorflüssigkeit zur Visualisierung von Zahnbelag (Plaque) auf Zahnoberflächen
- Lösung mit Pinsel oder Wattetupfer auf die Zahnoberfläche aufbringen
- Entfernung der Färbung durch Spülen mit Wasser oder Putzen der Zähne
- Optimum der Farbstoffkonzentration zwischen guter Sichtbarkeit und guter Entfernbarekeit der Färbung



SPEIKOPLAQUE

- Vorhandener Belag wird durch Rotfärbung sofort sichtbar



Artikel-Nr.	Beschreibung	Menge
1052	Flüssigkeit	20 ml

Zusammensetzung:
Enthält Erythrosin, gereinigtes Wasser

CE



SPEIKOPLAQUE 3%

- Ist farbintensiver als SPEIKOPLAQUE



Artikel-Nr.	Beschreibung	Menge
1075	Flüssigkeit	20 ml

Zusammensetzung:
Enthält Erythrosin, gereinigtes Wasser

CE



SPEIKOPLAQUE DUO

- Alter Belag wird durch bläuliche, jüngerer Belag durch rötliche Färbung sofort sichtbar



Artikel-Nr.	Beschreibung	Menge
1054	Flüssigkeit	20 ml

Zusammensetzung:
Enthält Patentblau, Phloxin B, gereinigtes Wasser

CE

Zinkoxid-Eugenol Spezialpaste

- Provisorische Versorgung von Kavitäten, besonders bei Caries profunda-Behandlungen
- Provisorische Verschlüsse bei endodontischen Behandlungen
- Als thermoisolierende Unterfüllung bei Zement- und Metallfüllungen
- Leichte Anmischbarkeit
- Gewünschte Endhärte kann durch Variation des Mischverhältnisses beeinflusst werden
- Als schnell- und normalhärtende Variante auch als Set erhältlich

Zinkoxid-Eugenol Spezialpaste normalhärtend

Artikel-Nr.	Beschreibung	Menge
1082	Pulver normalhärtend	40 g
1087	Flüssigkeit normalhärtend	10 ml
1086	Set, Pulver und Flüssigkeit normalhärtend	40 g + 10 ml

Zinkoxid-Eugenol Spezialpaste schnellhärtend

Artikel-Nr.	Beschreibung	Menge
1093	Pulver schnellhärtend	40 g
1098	Flüssigkeit schnellhärtend	10 ml
1097	Set, Pulver und Flüssigkeit schnellhärtend	40 g + 10 ml

Zusammensetzung:

Pulver enthält Zinkoxid, Zinkacetat, Kolophonium, Talkum, Siliciumdioxid

Flüssigkeit enthält Nelkenöl, in der ZOE-Spezialpaste schnellhärtend zusätzlich Olivenöl



CE 0482



CE 0482

Sicherheitsdatenblätter und Gebrauchsinformationen online unter www.speiko.de



CE 0482

SPEIKO Silikatzement (vormals Zhanelka)

- Für Frontzahnfüllungen im sichtbaren Bereich für Kavitäten der Black-Klasse III (seitliche Füllungen ohne Einbeziehung der Schneidekante)
- Für Frontzahnfüllungen im sichtbaren Bereich für Kavitäten der Black-Klasse V (Zahnhalbfüllungen)

Artikel-Nr.	Beschreibung	Menge
1430	Pulver 2 hellgelb und Dosierlöffel	40 g
1441	Universal-Flüssigkeit Litho schnellhärtend	20 ml

Zusammensetzung:
Pulver enthält Siliciumdioxid, Aluminiumoxid, Calciumoxid und Natriumoxid
Flüssigkeit enthält Phosphorsäure, Aluminiumionen, Zinkionen



CE 0482

SPEIKO Carboxylzement (vormals Zhanelka)

- Für Unterfüllungen unter Metall- und Kunststofffüllungen
- Als Befestigungszement für Kronen und Brücken, Inlays, Wurzelstifte sowie orthodontische Bänder
- Für temporäre Füllungen

Artikel-Nr.	Beschreibung	Menge
1104	Pulver 2 hellgelb und Dosierlöffel	100 g
1105	Flüssigkeit	20 ml

Zusammensetzung:
Pulver enthält Siliciumdioxid, Zinkoxid, Aluminiumoxid, Calciumoxid, Natriumoxid, Magnesium
Flüssigkeit enthält Polyacrylsäure



CE 0482

SPEIKO Zink-Phosphat-Zement (vormals Zhanelka Microphos)

- Für Unterfüllungen unter Metall- und Kunststofffüllungen
- Als Befestigungszement für Kronen und Brücken, Stifte sowie orthodontische Bänder
- Für temporäre Füllungen
- Für Aufbaufüllungen

Artikel-Nr.	Beschreibung	Menge
1455	Pulver 2 hellgelb und Dosierlöffel	100 g
1454	Universal-Flüssigkeit Phospho normalhärtend	20 ml
1457	Universal-Flüssigkeit Phospho schnellhärtend	20 ml

Zusammensetzung:
Pulver enthält Siliciumdioxid, Zinkoxid, Aluminiumoxid, Calciumoxid, Natriumoxid, Magnesium
Flüssigkeit enthält Phosphorsäure, Aluminiumionen, Zinkionen



CE 0482

SPEIKO Spezial-Kupferzement opak (vormals Zhanelka)

- Für temporäre Füllungen im Molarbereich, z. B. Amalgamsanierung
- Für temporäre Milchzahnfüllungen
- Ist hellgelb und halbtransparent
- Gibt zahnfarbige, unauffällige Füllungen
- Ist volumenbeständig und seine gute Haftfähigkeit und Klebkraft ergeben gute Randabschlüsse

Artikel-Nr.	Beschreibung	Menge
1458	Pulver 2 hellgelb und Dosierlöffel	40 g
1441	Universal-Flüssigkeit Litho schnellhärtend	20 ml

Zusammensetzung:

Pulver enthält Siliciumdioxid, Zinkoxid, Aluminiumoxid, Calciumoxid, Natriumoxid, Kupferionen
Flüssigkeit enthält Phosphorsäure, Aluminiumionen, Zinkionen

SPEIKO Zinkporzellanzement opak (vormals Zhanelka)

- Siliko-Phosphat-Zement
- Für temporäre Füllungen im Molarbereich, z. B. Amalgamsanierung
- Für temporäre Milchzahnfüllungen
- Ist hellgelb und halbtransparent
- Gibt zahnfarbige, unauffällige Molarfüllungen
- Ist volumenbeständig und seine gute Haftfähigkeit und Klebkraft ergeben gute Randabschlüsse

Artikel-Nr.	Beschreibung	Menge
1438	Pulver 2 hellgelb und Dosierlöffel	40 g
1437	Universal-Flüssigkeit Litho normalhärtend	20 ml
1441	Universal-Flüssigkeit Litho schnellhärtend	20 ml

Zusammensetzung:

Pulver enthält Siliciumdioxid, Zinkoxid, Aluminiumoxid, Calciumoxid und Natriumoxid
Flüssigkeit enthält Phosphorsäure, Aluminiumionen, Zinkionen

CE 0482

Sicherheitsdatenblätter und Gebrauchsinformationen online unter www.speiko.de

SPEIKOLIT (vormals Zhanelkalit)

- Siliko-Phosphat-Zement
- Für temporäre Füllungen im Prämolaren- und Molarbereich, z. B. Amalgamsanierung
- Für temporäre Milchzahnfüllungen
- Für Aufbauten tief zerstörter Zähne zwecks späterer Überkronung
- Für temporäre Füllungen im Frontzahnbereich aufgrund der besonderen Transparenz
- Ist hellgelb und halbtransparent
- Gibt zahnfarbige, unauffällige Füllungen
- Ist volumenbeständig und seine gute Haftfähigkeit und Klebkraft ergeben gute Randabschlüsse



CE 0482

Artikel-Nr.	Beschreibung	Menge
1442	Pulver 2 hellgelb und Dosierlöffel	30 g
1441	Universal-Flüssigkeit Litho schnellhärtend	20 ml

Zusammensetzung:

Pulver enthält Siliciumdioxid, Zinkoxid, Aluminiumoxid, Calciumoxid und Natriumoxid
Flüssigkeit enthält Phosphorsäure, Aluminiumionen, Zinkionen

Speikofil-Aqua

- Universell einsetzbarer Glasionomerzement, Farbe B3
- Für Unterfüllungen
- Zur Milchzahnbehandlung
- Für Aufbaufüllungen
- Für Frontzahnfüllungen im sichtbaren Bereich für Kavitäten der Black-Klasse III (seitliche Füllungen ohne Einbeziehung der Schneidekante)
- Für Füllungen der Black-Klasse V (Zahnhalbfüllungen)
- Zur Behandlung von Wurzelkaries
- Feste Befärbung (KFO)
- Anzumischen mit destilliertem Wasser



CE 0482

Artikel-Nr.	Beschreibung	Menge
1470	Pulver Farbe B3 und Dosierlöffel	40 g

Zusammensetzung:

Pulver enthält Siliciumdioxid, Calciumoxid, Aluminiumoxid, Eisenoxid (Farbstoff), Polyacrylsäure

SPEIKOCOPAL

- Zur Auskleidung bei flachen Kavitäten
- Als Schutzlack für Silikat- und Siliko-Phosphatzementfüllungen
- Geeignet für Amalgamfüllungen



CE 0482

Artikel-Nr.	Beschreibung	Menge
1049	Flüssigkeit	20 ml

Zusammensetzung:

Enthält 12,5% Copalharz, Diethylether, Ethanol

Sicherheitsdatenblätter und Gebrauchsinformationen online unter www.speiko.de

Kallocryl CPGM zahnfarbig

Provisorisches Kronen- und Brückenmaterial

- Kalthärtender Dentalkunststoff
- Drei Farbnuancen: zahnfarbig gelb, zahnfarbig elfenbein, zahnfarbig weiß
- Für Brückengerüste und Brückenteile, für direkte Inlayabdrücke
- Zur Modellierung in Inlays
- Zur provisorischen Bisserrhöhung
- Zur Herstellung von provisorischen Kronen
- Für die nachträgliche individuelle Gestaltung konfektionierter Kunststoffzähne und Wiederherstellung ihrer abraderten Kauflächen
- Mischungsverhältnis frei, ideal sind 10 g Pulver zu 5 ml Flüssigkeit
- Pulver sind untereinander mischbar



Artikel-Nr.	Beschreibung	Menge
1693	Pulver zahnfarbig gelb	100 g
1697	Pulver zahnfarbig elfenbein	100 g
1698	Pulver zahnfarbig weiß	100 g
1616	Flüssigkeit A/C	80 ml

Zusammensetzung:

Pulver enthält Polymethylmethacrylat, Benzoylperoxid, Farbstoff (cadmiumfrei)
 Flüssigkeit enthält Methylmethacrylat, NN-Dimethyl-p-toluidin, UV-Absorber, Aroma

CE

Kallocryl Resin rot

- Kalthärtender Dentalkunststoff
- Intensiv rote Farbe
- Für die Anwendung in der Praxis und im Labor
- Speziell für die Guss- und Modelltechnik
- Aushärtung innerhalb von 5–8 Minuten
- Optimale Gussergebnisse durch rückstandslose Verbrennung
- Für die Herstellung von Inlays, Kronen- und Brückenkörper
- Zum Fixieren von Brückenteilen, Geschieben und Ankern
- Für individuelle Stumpfaufbauten



Artikel-Nr.	Beschreibung	Menge
1689	Pulver	100 g
1690	Pulver	500 g
1617	Flüssigkeit Resin rot	80 ml
1618	Flüssigkeit Resin rot	250 ml

Zusammensetzung:

Pulver enthält Polymethylmethacrylat, Benzoylperoxid, Farbstoff (cadmiumfrei)
 Flüssigkeit enthält Methylmethacrylat, NN-Dimethyl-p-toluidin, UV-Absorber, Aroma

CE

Sicherheitsdatenblätter und Gebrauchsinformationen online unter www.speiko.de

Sparsam im Verbrauch



SPEIKORANGE – Das Original

- Reines Orangenöl, daher besonders sparsam im Verbrauch
- Besonders hohe Reinigungskraft
- Frischer Orangenduft
- Zum Entfernen von Abdruckmaterialien auf Alginat-, Silikon-, Polyether- und Zinkoxid-Basis
- Reinigt hervorragend Edelstahlfächen wie Abformlöffel, Instrumente und Geräteoberflächen
- Durch Wasser leicht zu entfernen

Artikel-Nr.	Beschreibung	Menge
1059	Flüssigkeit	270 ml



Destilliertes Wasser

- Demineralisiertes Wasser
- Zur Verwendung im Sterilisator
- Zum Nachspülen der sterilisierten Instrumente
- Leitwert: unter 10 µS

Artikel-Nr.	Beschreibung	Menge
1540	Demineralisiertes Wasser	5 l



CE

SPEIKO Rim-Tray

- Individualisierbar für Implantatabformungen
- Wiederverwendbare Kunststoff-Abformlöffel für bezahnte Kiefer
- Geeignet für Abformungen in der Kieferorthopädie
- Aus hitzebeständigem Kunststoff anatomisch richtig geformt
- Perfekter Halt für das Abformmaterial durch tiefgeformte Unterschnitte an den palatinalen, lingualen und buccalen Rändern
- Posteriore Abdämmung unnötig
- Formstabil
- Autoklavierbar bis 155 °C
- Haftspray/Haftlack nicht notwendig
- Verwendbar für alle Abformmaterialien
- Preisgünstig, da Mehrweggebrauch

Artikel-Nr.	Beschreibung	Menge
1219	Größe S, Oberkiefer	1 Stück
1220	Größe M, Oberkiefer	1 Stück
1221	Größe L, Oberkiefer	1 Stück
1222	Größe XL, Oberkiefer	1 Stück



CE

Artikel-Nr.	Beschreibung	Menge
1223	Größe S, Unterkiefer	1 Stück
1224	Größe M, Unterkiefer	1 Stück
1225	Größe L, Unterkiefer	1 Stück
1226	Größe XL, Unterkiefer	1 Stück

Inlay Abformlöffel SPEIKO

- Partielle Abformlöffel aus transparentem, verwindungsfreiem Kunststoff
- In drei verschiedenen Größen
- Größe S = 2,4 cm lang; Größe M = 3 cm lang; Größe XL = 5 cm lang
- Geeignet für die Abformung bei Einzelpräparationen für Gussfüllungen und dergleichen
- Speziell geeignet zur Abformung vor der Fertigung von provisorischen Versorgung nach Präparationen
- Nicht steril, zur Einmalverwendung



CE

Artikel-Nr.	(Artikel-Nr. HEKO)	Beschreibung	Menge
1807	2400.0200	Größe S,	24 Stück
1808	2400.0100	Größe M	16 Stück
1809	2400.0000	Größe XL	10 Stück

Sicherheitsdatenblätter und Gebrauchsinformationen online unter www.speiko.de

SPEIKO Patientenbestellbuch Maxi

mit 3 Spalten pro Tag

1/4 stündliche Zeiteinteilung, drei Terminbänder: gelb markiert den jeweiligen Arbeitstag, blau zeigt, ab wann Termine belegt werden können, rot signalisiert freigewordene Termine/Absagen.

- „Maxi“ dreispaltig mit der Zeiteinteilung sechs Tage (Montag bis Samstag/Sonntag als ein Tag) jeweils von 7 – 21 Uhr, Format 40,5 cm breit x 31,5 cm hoch (geschlossen)

Das silbergraue „Maxi“



Ausschnitt unten in Originalgröße.
Hier können Sie gerne einen Probeeintrag machen!

Umschlagfarbe:
Silbergrau



MO 4. 11. 45. Woche 308-57 21:30			DI 5
Notizen			Notizen
Behandler I	Behandler II	Behandler III	Behand
07			07
08			08
09			09

Artikel-Nr.	Beschreibung
1235	Patientenbestellbuch „Maxi“

Sicherheitsdatenblätter und Gebrauchsinformationen online unter www.speiko.de

SPEIKO Patientenbestellbuch Quadro

mit 4 Spalten pro Tag

1/4 stündliche Zeiteinteilung, drei Terminbänder: gelb markiert den jeweiligen Arbeitstag, blau zeigt, ab wann Termine belegt werden können, rot signalisiert freigewordene Termine/Absagen.

- „Quadro“ vierspaltig mit der Zeiteinteilung fünf Tage (Montag bis Freitag) jeweils von 7–21 Uhr, Format 40,5 x 31,5 cm (geschlossen)

Das blaue „Quadro“



Umschlagfarbe:
Blau



Ausschnitt unten in Originalgröße.
Hier können Sie gerne einen Probeeintrag machen!

MO 1. 8. <small>31. Woche 213-152</small>				DI 2
Notizen				Notizer
I	II	III	IV	
07				07
08				08
09				09

Artikel-Nr.	Beschreibung
1241	Patientenbestellbuch „Quadro“

Sicherheitsdatenblätter und Gebrauchsinformationen online unter www.speiko.de

SPEIKODENT-Modellkästen

Formstabile Modellkästen zur Archivierung von bis zu 5 Kiefermodellen für KFO, PA und Implantologie

- Aus schlagfestem Kunststoff
- Auf engstem Raum stapelbar, daher sehr platzsparend
- Mit praktischem Etikettiersystem, ohne mühevolles Ablösen, durch Austauschen der Beschriftungskärtchen

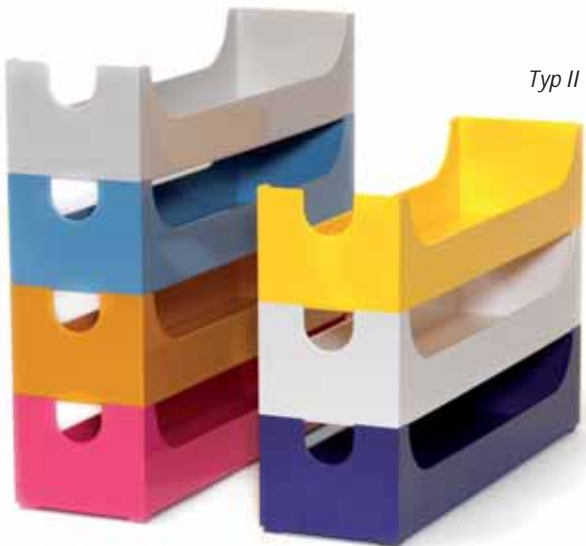
Typ I



- In jedem Originalkarton Speiko-KFO-Modellkästen, Typ I (36 Stück) sind die Beschriftungsschilder inklusive
- Alle KFO-Modellkästen auch einzeln erhältlich
- Typ I, für 4 Modelle, Maße: 24,2 x 8,5 x 7 cm (L x B x H), 36 Stück

Artikel-Nr.	Beschreibung	Menge
1202	Typ I weiß	36 Stück
1204	Typ I, gelb	36 Stück
1260	Typ I, ultramarin blau	36 Stück
1261	Typ I, verkehrsgelb	36 Stück
1262	Typ I, hellgrau	36 Stück

Typ II



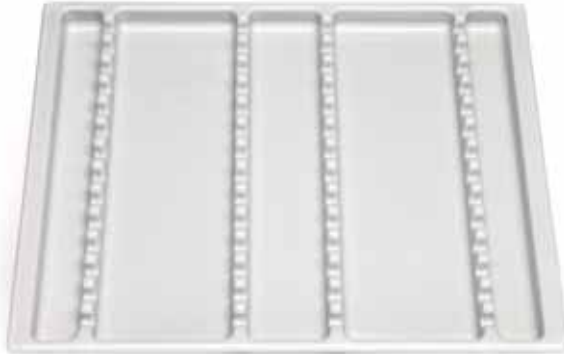
- In jedem Originalkarton Speiko-KFO-Modellkästen, Typ II (30 Stück) sind die Beschriftungsschilder inklusive
- Alle KFO-Modellkästen auch einzeln erhältlich
- Typ II, für 5 Modelle, Maße: 30,6 x 8,5 x 7 cm (L x B x H), 30 Stück

Artikel-Nr.	Beschreibung	Menge
1205	Typ II, weiß	30 Stück
1207	Typ II, gelb	30 Stück
1270	Typ II, telemagenta	30 Stück
1271	Typ II, pastellblau	30 Stück
1263	Typ II, ultramarin blau	30 Stück
1264	Typ II, verkehrsgelb	30 Stück
1265	Typ II, hellgrau	30 Stück



- Mit praktischem Etikettiersystem, ohne mühevolles Ablösen, durch Austauschen der Beschriftungskärtchen
- In jedem Originalkarton Speiko-KFO-Modellkästen, Typ I (36 Stück) und Typ II (30 Stück) sind die Beschriftungsschilder inklusive

Artikel-Nr.	Beschreibung	Menge
1200	Beschriftungsschilder kompl. (19 x 50 mm)	40 Stück
1201	Beschriftungskärtchen einzeln zum Einstecken	200 Stück

Sicherheitsdatenblätter und Gebrauchsinformationen online unter www.speiko.de

Artikel-Nr.	Beschreibung
1208	Schubladeneinsatz 1208 (Typ 250)



Artikel-Nr.	Beschreibung
1209	Schubladeneinsatz 1209 (Typ 251)



Artikel-Nr.	Beschreibung
1210	Schubladeneinsatz 1210 (Typ 253)



Artikel-Nr.	Beschreibung
1211	Schubladeneinsatz 1211 (Typ 254)



Artikel-Nr.	Beschreibung
1212	Schubladeneinsatz 1212 (Typ 258)



Artikel-Nr.	Beschreibung
1213	Schubladeneinsatz 1213 (Typ 260)

Schubladeneinsätze

- Aus einem Guss hergestellt
- Zeitlos-klassische Farbe hellgrau
- Aus hochwertigem, schlagfestem Kunststoff für eine besonders lange Lebensdauer
- Für eine übersichtliche Organisation

- Links: flache Einsätze: 41 x 30,9 x 2,5 cm (B x T x H) Toleranz: +/- 2mm
Artikel-Nr. 1208, 1209, 1210, 1211, 1212, 1213

- Unten: tiefe Einsätze: 41 x 30,9 x 8,0 cm (B x T x H) Toleranz: +/- 2mm
Artikel-Nr. 1214, 1215, 1216, 1217



Artikel-Nr.	Beschreibung
1214	Schubladeneinsatz 1214 (Typ 262)



Artikel-Nr.	Beschreibung
1215	Schubladeneinsatz 1215 (Typ 265)



Artikel-Nr.	Beschreibung
1216	Schubladeneinsatz 1216 (Typ 266)



Artikel-Nr.	Beschreibung
1217	Schubladeneinsatz 1217 (Typ 267)

Sicherheitsdatenblätter und Gebrauchsinformationen online unter www.speiko.de

Kallocryl

Prothesenkunststoff Kaltpolymerisat

- Ergibt bruchfeste Prothesen durch Zugabe von Splitterpolymerisat
- Gute mechanische und physiologische Eigenschaften
- Farbbeständig durch Zugabe von UV-Absorber
- Kallocryl A in vier Farben
- Kallocryl A besonders geeignet für Voll- und Teilprothesen und orthodontische Geräte
- Kallocryl A geeignet für kieferorthopädische Zwecke
- Kallocryl C härtet schneller aus und eignet sich daher besonders gut für Reparaturen, Erweiterungen, Ansetzen von Zähnen an Prothesen und Unterfütterungen



CE 0482

Artikel-Nr.	Beschreibung	Menge
1600	Pulver A hellrosa	500 g
1603	Pulver A-I rosa-bräunlich	500 g
1606	Pulver A-II rosa	500 g
1609	Pulver Af farblos	500 g
1612	Pulver C hellrosa	500 g
1616	Flüssigkeit A/C	80 ml
1615	Flüssigkeit A/C	250 ml
1614	Flüssigkeit A/C	1000 ml

Zusammensetzung:

Pulver enthält Polymethylmethacrylat, Benzoylperoxid, Farbstoff (cadmiumfrei, Typ A ohne Farbstoff)
 Flüssigkeit enthält Methylmethacrylat, NN-Dimethyl-p-toluidin, UV-Absorber, Aroma

Kallocryl

Prothesenkunststoff Heißpolymerisat

- Für die Herstellung von Voll- und Teilprothesen für Stopf- und Presstechnik
- Für Prothesen, für die durch ungünstige Voraussetzungen hohe Dauerbelastungen zu erwarten sind
- Ergibt bruchfeste Prothesen durch Zugabe von Splitterpolymerisat
- Gute mechanische und physiologische Eigenschaften
- In zwei Farben (Farbtöne)
- Reparaturen von Prothesen aus Kallocryl Heißpolymerisat können mit Kallocryl Kaltpolymerisat erfolgen



CE 0482

Artikel-Nr.	Beschreibung	Menge
1648	Pulver B hellrosa	500 g
1654	Pulver B-II rosa	500 g
1664	Flüssigkeit B	250 ml

Zusammensetzung:

Pulver enthält Polymethylmethacrylat, Benzoylperoxid, Farbstoff (cadmiumfrei)
 Flüssigkeit enthält Methylmethacrylat, Aroma

Sicherheitsdatenblätter und Gebrauchsinformationen online unter www.speiko.de

Kallocryl Resin rot

- Kalthärtender Dentalkunststoff
- Intensiv rote Farbe
- Für die Anwendung in der Praxis und im Labor
- Speziell für die Guss- und Modelltechnik
- Aushärtung innerhalb von 5–8 Minuten
- Optimale Gussresultate durch rückstandslose Verbrennung
- Für die Herstellung von Inlays, Kronen- und Brückenkörper
- Zum Fixieren von Brückenteilen, Geschieben und Anker
- Für individuelle Stumpfaufbauten



CE

Artikel-Nr.	Beschreibung	Menge
1689	Pulver	100 g
1690	Pulver	500 g
1617	Flüssigkeit Resin rot	80 ml
1618	Flüssigkeit Resin rot	250 ml

Zusammensetzung:

Pulver enthält Polymethylmethacrylat, Benzoylperoxid, Farbstoff (cadmiumfrei)

Flüssigkeit enthält Methylmethacrylat, NN-Dimethyl-p-toluidin, UV-Absorber, Aroma



Unterfütterungsgerät

- Äußere Maße: ca. 12,0 x 7,6 x 8,5 cm (L x B x H)
- Robustes Gerät zur passgenauen Unterfütterung partieller und totaler Prothesen
- Durch das Einhand-Verschlussssystem entsteht eine kaum messbare Okklusionsabweichung
- Sehr stabile Ausführung in nicht rostendem Aluminiumdruckguss
- Oberteil abnehmbar durch Ziehen des Stiftes
- Schnelles Arbeiten durch Einhand-Verschluss
- Ersatzteile einzeln lieferbar



Artikel-Nr.	Beschreibung	Menge
1228	Unterfütterungsgerät	1 Stück
1231	Fixierstift	1 Stück
1232	Flügelschraube	1 Stück
1233	Gelenkstift, lang	1 Stück
1234	Gelenkstift, kurz	1 Stück

Sicherheitsdatenblätter und Gebrauchsinformationen online unter www.speiko.de

Container

Größe 2 + 3



Größe 3 + 2 + 4

- Für den sicheren und hygienischen Transport von Modellen, Abformungen und zahntechnischen Arbeiten zwischen Praxis und Labor
- Größe 2: 1,3 l Volumen, Maße 180 x 120 x 80 mm
- Größe 3: 4,5 l Volumen, Maße 260 x 165 x 125 mm
- In 5 Farben erhältlich
- Deckel, Unterteile und Verschlussklemmen auch einzeln erhältlich
- Ab einer Bestellmenge von 20 Containern (je Prägefarbe) ist eine Prägung Ihres Logos auf den Containern möglich! Näheres dazu auf Seite 37!

Container-Zubehör

Adresskarten

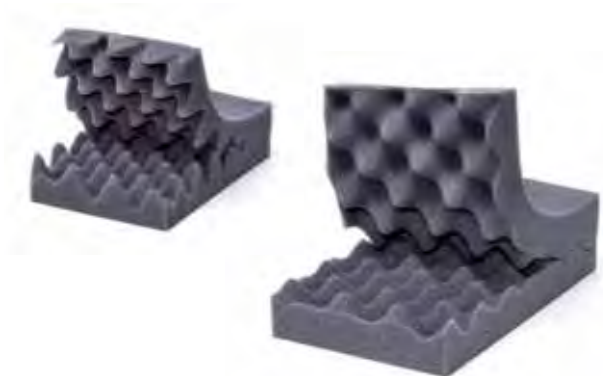
- Passend zur Containergröße sind Adresskarten für die Deckel lieferbar
- Sind aus weißem Karton, beidseitig beschreibbar und werden von den Verschlussklemmen gehalten



Artikel-Nr.	Beschreibung	Menge
1374	Adresskarten Größe 2	100 Stück
1375	Adresskarten Größe 3	100 Stück

Schaumstoffnoppen

- Polstern die Container
- Genau auf die jeweiligen Abmessungen der Container zugeschnitten
- Gewährleisten einen stoßsicheren Transport



Artikel-Nr.	Beschreibung	Menge
1356	Schaumstoffnoppen Größe 2	25 Paar
1357	Schaumstoffnoppen Größe 3	25 Paar

Schaumstofftücher

- Schaumstofftücher schützen die Arbeit zusätzlich
- Hygienische Verpackung Ihrer Arbeit
- Maße 250 x 250 mm



Artikel-Nr.	Beschreibung	Menge
1399	Schaumstofftücher neutral, 250 x 250 mm	500 Stück

Verschlussklemmen

- Halten die Adresskarten
- Halten die Container sicher verschlossen



Artikel-Nr.	Beschreibung	Menge
1355	Verschlussklemmen Größe 2 und 3	20 Stück

Sicherheitsdatenblätter und Gebrauchsinformationen online unter www.speiko.de

Container

Größe 2 + 3

Artikel-Nr.	Beschreibung	Menge
1340	Container 2 mit Deckel rot	1 Stück
1341	Container 2 mit Deckel weiß	1 Stück
1342	Container 2 mit Deckel blau	1 Stück
1343	Container 2 mit Deckel gelb	1 Stück
1344	Container 2 mit Deckel grün	1 Stück

1376	Container 2 rot, geprägt	1 Stück
1378	Container 2 weiß, geprägt	1 Stück
1380	Container 2 blau, geprägt	1 Stück
1382	Container 2 gelb, geprägt	1 Stück
1384	Container 2 grün, geprägt	1 Stück

1350	Container 2 Unterteil rot	1 Stück
1351	Container 2 Unterteil weiß	1 Stück
1352	Container 2 Unterteil blau	1 Stück
1353	Container 2 Unterteil gelb	1 Stück
1354	Container 2 Unterteil grün	1 Stück

1345	Container 2 Deckel rot	1 Stück
1346	Container 2 Deckel weiß	1 Stück
1347	Container 2 Deckel blau	1 Stück
1348	Container 2 Deckel gelb	1 Stück
1349	Container 2 Deckel grün	1 Stück



Größe 2

Artikel-Nr.	Beschreibung	Menge
1358	Container 3 mit Deckel rot	1 Stück
1359	Container 3 mit Deckel weiß	1 Stück
1360	Container 3 mit Deckel blau	1 Stück
1361	Container 3 mit Deckel gelb	1 Stück
1362	Container 3 mit Deckel grün	1 Stück

1377	Container 3 rot, geprägt	1 Stück
1379	Container 3 weiß, geprägt	1 Stück
1381	Container 3 blau, geprägt	1 Stück
1383	Container 3 gelb, geprägt	1 Stück
1385	Container 3 grün, geprägt	1 Stück

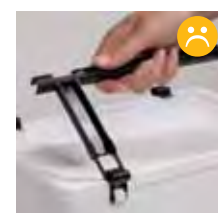
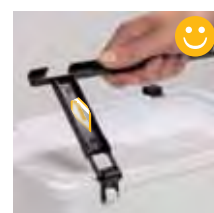
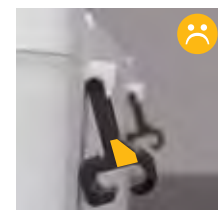
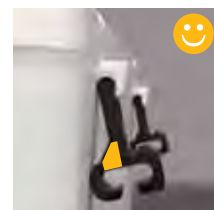
1368	Container 3 Unterteil rot	1 Stück
1369	Container 3 Unterteil weiß	1 Stück
1370	Container 3 Unterteil blau	1 Stück
1371	Container 3 Unterteil gelb	1 Stück
1372	Container 3 Unterteil grün	1 Stück

1363	Container 3 Deckel rot	1 Stück
1364	Container 3 Deckel weiß	1 Stück
1365	Container 3 Deckel blau	1 Stück
1366	Container 3 Deckel gelb	1 Stück
1367	Container 3 Deckel grün	1 Stück



Größe 3

Artikulatoren-Container Größe 4



Sicherheitsdatenblätter und Gebrauchsinformationen online unter www.speiko.de

Artikulatoren-Container Größe 4

- Arti-Box mit praktischem, abnehmbarem Tragegriff
- 9,5 l Volumen, Maße 275 x 195 x 210 mm
- Passend für alle gängigen Artikulatoren
- Für den sicheren und hygienischen Transport von zahntechnischen Arbeiten samt Artikulator, Bissgabel und Modellen
- Schaumstoffnoppen mit einem Schlitz zum sicheren Transport der Bissgabel oder von Kleinteilen
- Artikulatoren-Container sind stapelbar, ob mit Tragegriff oder ohne Tragegriff mit Verschlussklemmen
- Passende Adresskarten ermöglichen eindeutige Beschriftungen, sind beidseitig beschreibbar und werden von den Verschlussklemmen sicher gehalten
- Ab einer Bestellmenge von 20 Arti-Boxen je Prägefarbe ist eine Prägung Ihres Logos möglich! Näheres dazu auf Seite 37!

Größe 4



Artikel-Nr.	Beschreibung	Menge
1337	Container 4 mit Deckel weiß	1 Stück
1336	Container 4 mit Deckel blau	1 Stück
1335	Container 4 weiß, geprägt	1 Stück
1334	Container 4 blau, geprägt	1 Stück
1333	Container 4 Unterteil weiß	1 Stück
1332	Container 4 Unterteil blau	1 Stück
1331	Container 4 Deckel weiß	1 Stück
1330	Container 4 Deckel blau	1 Stück
1328	Container 4 mit Deckel mit Griff weiß	1 Stück
1329	Container 4 mit Deckel mit Griff blau	1 Stück

Artikel-Nr.	Beschreibung	Menge
1314	Abnehmbarer Tragegriff Größe 4	1 Stück

Artikel-Nr.	Beschreibung	Menge
1318	Adresskarten Größe 4	100 Stück

Artikel-Nr.	Beschreibung	Menge
1315	Schaumstoffnoppen Größe 4	20 Paar

Artikel-Nr.	Beschreibung	Menge
1399	Schaumstofftücher neutral, 250 x 250 mm	500 Stück

Artikel-Nr.	Beschreibung	Menge
1316	Verschlussklemmen Größe 4	20 Stück

Sicherheitsdatenblätter und Gebrauchsinformationen online unter www.speiko.de

Bobby – Abformungstransportbox

- Hält die Feuchtigkeit bis zu 8 h in der Transportbox (siehe Messzertifikat unten)
- Sicherer Transport von Abformungen zwischen Praxis und Labor
- Umweltfreundliche Transportbox für alle gängigen Löffel- und Abformsysteme geeignet
- Abformungstransportbox bestehend aus Schale und Deckel mit Schiebeverschluss
- Leichtes Einhängen von zwei Abformungen in der Schale
- Verschließen der Box mit nur einem Handgriff durch Betätigen des Verschlusschiebers am Deckel
- Automatische Fixierung der Abformlöffel in horizontaler und vertikaler Richtung und damit „schwebender“ Transport der Abformung
- Verschluss dient gleichzeitig als Clip für den Auftragszettel des Zahnarztes
- Zur individuellen Werbung prägen wir Ihnen ab einer Bestellmenge von 20 Bobbys je Prägefärbung Ihr Logo auf den Deckel! Sechs Prägefärbungen sind möglich



Artikel-Nr.	Beschreibung	Menge
1400	Bobby hellgrau, Clip rot	1 Stück
1401	Bobby hellgrau, Clip blau	1 Stück
1419	Bobby hellgrau, Clip telemagenta	1 Stück
1402	Bobby hellgrau, Clip gelb	1 Stück
1403	Bobby dunkelgrau, Clip rot	1 Stück
1404	Bobby dunkelgrau, Clip blau	1 Stück
1420	Bobby dunkelgrau, Clip telemagenta	1 Stück
1405	Bobby dunkelgrau, Clip gelb	1 Stück

Alle Teile auch einzeln erhältlich

SPEIKO

Verlingerung der Feuchtigkeit / Trocknungsverluste von Abformungen in „Bobby“

Zusammenfassung der Ergebnisse dieser Messungen

- Prüfung von 1000 Exemplaren der Abformmasse 2 in 2 (Abformlöffel) unter gemittelter Analysemenge
- Statistische Aufbereitung der luftfeuchtigkeit (überhalb 100% relative) der Transportboxen mittels statistischer Datenreihen

f. Versuchsverfahren bei RT (20,0 bis 25,0 °C / 11,1 bis 21,0 °C) mit 2 vertikal angeordneten Abformlöffeln

W-Trocknungsdauer [h]	2h	3h	5h	8h	24h
W-Trocknungsverlust [h]	0,12%	0,22%	0,32%	0,72%	1,50%

W. Versuchsreihe mit 2 zwischen spezifisch ca. 2 g/ml. Transport an zwei Abformlöffeln

max. Trocknungsverlust nach:	0h	8h	24h
	0,50%	1,00%	2,00%*

Referenzmessung: Abformmasse ohne Transport bei RT**

max. Trocknungsverlust nach:	2h	24h
	0,40%	0,80%

SPEIKO *Ulrich*

Messzertifikat auch auf www.speiko.de

Sicherheitsdatenblätter und Gebrauchsinformationen online unter www.speiko.de

Individuell werben

- Ob Container, Bobby-Abformungstransportbox oder Artikulatoren-Container Größe 4: Es sind mehr als Transportsysteme. Werben Sie damit mit Ihrem Logo darauf!
- Das Klischee/der Prägestempel wird einmalig berechnet, die Prägung ist eine Serviceleistung von Speiko und kostenlos für Sie!
- Ein Klischee eignet sich zum Prägen von allen Transportsystemen
- Wir prägen Ihre Container, Ihre Bobbys oder Ihre Artikulatoren-Container Größe 4 mit Ihrem Logo ab einer Bestellmenge von 20 Stück je Prägefarbe
- Sechs verschiedene Prägefarben sind möglich



Sicherheitsdatenblätter und Gebrauchsinformationen online unter www.speiko.de



Inlay Transportbehälter SPEIKO

- Die ideale Schutzverpackung für den Versand von Kleinteilen
- Modellierte Inlays oder keramische Kronen/Inlays werden sicher zwischen Labor und Praxis transportiert

Artikel-Nr.	(Artikel-Nr. HEKO)	Beschreibung	Menge
1813	2500.0000	Inlay Transportbehälter	25 Stück



Gusstrichter SPEIKO

- Aus rückstandsfrei verbrennendem Kunststoff
- Die Gusstrichter werden eingesetzt, wenn nicht durch das Modell gegossen werden soll

Artikel-Nr.	(Artikel-Nr. HEKO)	Beschreibung	Menge
1812	2100.0000	Gusstrichter	100 Stück

Sparsam im Verbrauch



SPEIKORANGE – Das Original

- Reines Orangenöl, daher besonders sparsam im Verbrauch
- Besonders hohe Reinigungskraft
- Frischer Orangenduft
- Zum Entfernen von Abdruckmaterialien auf Alginat-, Silikon-, Polyether- und Zinkoxid-Basis
- Reinigt hervorragend Edelstahlfächen wie Abformlöffel, Instrumente und Geräteoberflächen
- Durch Wasser leicht zu entfernen

Artikel-Nr.	Beschreibung	Menge
1059	Flüssigkeit	270 ml



SPEIKO Basisplatten

Individuelle Abformlöffel aus glasklaren Basisplatten

- Schnelle, problemlose Anfertigung mittels eines Bunsenbrenners
- Der durchsichtige Löffel lässt schon bei der Abdrucknahme erkennen, ob das Abformmaterial gleichmäßig verteilt ist



Artikel-Nr.	Beschreibung	Menge
1570	Oberkiefer, 1 mm stark	1 Packung à 100 Stück
1572	Oberkiefer, 2 mm stark	1 Packung à 50 Stück
1571	Unterkiefer, 1 mm stark	1 Packung à 100 Stück
1573	Unterkiefer, 2 mm stark	1 Packung à 50 Stück



CE 0482

Winkelklammern SPEIKO

Klammerarme, Schulter und Appendix sind vorgefertigt und können noch individuell angepasst werden.

- Enorme Zeitersparnis beim Biegen
- Grazile Gestaltung, hohe Stabilität
- Einarmig: linke und rechte Ausführung (Gr. 1 und 2)
- Technische Daten: Ø Klammern: 1 mm



CE 0482

Artikel-Nr.	(Artikel-Nr. HEKO)	Beschreibung	Menge
1804	5521.0001	einarmig links, Gr. 1	10 Stück
1805	5521.0002	einarmig rechts, Gr. 2	10 Stück



Dopifix Dowel-Pin Fixierhilfe SPEIKO

- Hilft bei schwierigem Fixieren von Standard-Dowel-Pins direkt im Abformlöffel
- Unterstützt die Positionierung der Pins
- Fixierung der Kunststoff-Führungsplättchen mit den Haltestiften im Abdruck für eine sichere Pin-Befestigung, damit er sich beim Einvibrieren des Gipses nicht löst
- Im Sockel dient Dopifix als „Hülse“ und garantiert ein spielfreies Reponieren der Stümpfe
- Gesamte Abformung (Zahnkranz und Modellsockel) kann in einem Arbeitsgang gegossen werden
- Dopifix fixiert Normal-Dowel-Pins Größe 2, ohne den Abdruck zu beschädigen
- Garantiert den optimalen Sitz des Dowel-Pins und ist rüttelfest

Artikel-Nr.	(Artikel-Nr. HEKO)	Beschreibung	Menge
1806	2950.0000	Fixierhilfe	100 Stück



Kunststoff-Sprues mit verlorenem Kopf SPEIKO

- Innen hohl – das Wachs kann durch den Hohlraum ausfließen
- Keine Sprengwirkung des Kunststoffes bei der Verbrennung
- Birnenförmiges Schmelzreservoir in 2 Größen, für lunkerfreie Güsse
- Aus rückstandsfrei verbrennendem Kunststoff, auch für Brücken geeignet

Artikel-Nr.	(Artikel-Nr. HEKO)	Beschreibung	Menge
1810	2803.1000 (250 St.)	Kunststoff-Sprues, Ø 5,8 mm	500 Stück
1811	2804.1000 (250 St.)	Kunststoff-Sprues, Ø 6,5 mm	500 Stück

Sicherheitsdatenblätter und Gebrauchsinformationen online unter www.speiko.de



Gaumenfaltenschablonen SPEIKO

Schablonen zur Nachbildung der individuellen Gaumenfalten bei der hochwertigen Prothesen-Modellierung

- Täuschend echte Nachbildung der natürlichen Gaumenfalten
- Erleichtert Gewöhnung an den Zahnersatz

Artikel-Nr.	(Artikel-Nr. HEKO)	Beschreibung	Menge
1801	2300.0000	Schablone	6 Stück



ANWENDUNG

1. Einfach auf dem Modell erwärmen:

Gaumenfaltenschablone vor Beginn der Wachsarbeiten auf das Gipsmodell adaptieren. Dazu die Schablone auf das Modell legen, mit Heißluft bis zur Plastizität erwärmen und andrücken (alternativ in heißem Wasser erwärmen).



2. Sauberes Anpassen:

Gaumenfaltenschablone entsprechend der Größe mit einer Schere oder Fräse beschneiden, nochmals erwärmen und andrücken. Nach dem Abkühlen vom Modell abheben und beiseite legen. Basis wie gewohnt in Rosa Wachs modellieren und Zähne aufstellen.



3. Nach der Wachseinprobe der Prothese:

Schablone in die Wachsbasis einfügen und sauber verwachsen. Beim Ausbrühen wird die Gaumenfaltenschablone entfernt.

Bestellformular

- Gleich bestellt – schnell geliefert!
- Bestellformular heraustrennen oder kopieren, ausfüllen und per Fax an SPEIKO senden
- Oder Bestellformular als pdf auf www.speiko.de (Service/Bestellung) laden, direkt elektronisch ausfüllen und per E-Mail an SPEIKO senden

SPEIKO-Bestellfax

05 21- 77 01 07-22

Hiermit bestellen wir:

_____ Stück	_____
	Artikel-Nr. + Artikelname
_____ Stück	_____
	Artikel-Nr. + Artikelname
_____ Stück	_____
	Artikel-Nr. + Artikelname
_____ Stück	_____
	Artikel-Nr. + Artikelname
_____ Stück	_____
	Artikel-Nr. + Artikelname
_____ Stück	_____
	Artikel-Nr. + Artikelname

Unser Dentaldepot: _____

Praxisstempel:

Datum, Unterschrift: _____

Artikel verfügbar, solange Vorrat reicht. Irrtum vorbehalten. Abbildungen können hinsichtlich Farbigkeit etc. Abweichungen vom Original-Produkt aufweisen. Aktuelle UVP unter www.speiko.de. Alle Lieferungen erfolgen ex work. Alle Lieferungen zzgl. Versandkosten. Lieferbedingungen sind einzusehen unter www.speiko.de/verkaufsbedingungen/.

Im Bestellformular erheben wir als Pflichtfelder nur die zur Abwicklung der Bestellung minimal notwendigen Daten. Sie können uns allerdings die Bearbeitung der Bestellung erleichtern, wenn Sie Ihre Daten vollständig eingeben. Weitere Informationen zu Datenschutz erhalten Sie in unserer Datenschutzerklärung auf www.speiko.de oder Sie fordern diese direkt unter 0521 7701070 oder info@speiko.de an.

Messen

- Wir von SPEIKO kommen auch in Ihre Nähe und suchen das gemeinsame Gespräch auf den Fachmessen und Fachtagungen
- Besuchen Sie uns!
- Unsere Messetermine finden Sie unter www.speiko.de





SPEIKO - Dr. Speier GmbH

Walther-Rathenau-Str. 59
33602 Bielefeld
Tel. +49 (0) 521/77 01 07-0
Fax +49 (0) 521/77 01 07-22
www.speiko.de
info@speiko.de