



InSync ZR by ZTM Axel Götges



Hybrid-Technik by ZTM Pascal Heithaus



Hybrid-Technik



InSync ZR Kits und Module

Wir haben für Sie vier InSync ZR Kits und fünf InSync ZR Module konfiguriert. Sie können jedoch alle InSync ZR Massen einzeln erwerben und somit Ihr individuelles InSync ZR Kit zusammenstellen. Sprechen Sie uns an, wir beraten Sie gerne.



InSync ZR pro Kit



InSync ZR smart Kit



InSync ZR Titan Kit



InSync ZR hybrid Kit



InSync ZR Liner Modul



InSync ZR Core Dentin Modul



InSync ZR Modifier Modul



InSync ZR Neck Transpa Modul



InSync ZR Gingiva Modul

Service & Support

Allg. Anfragen info@jensendental.de
0800 857 3230 | +49 7123 92260
Techn. Support: support@jensendental.de



Demotermin: www.jensendental.de/kontakt/demotermin
Website: www.jensendental.de
Webshop: <https://shop.jensendental.de>



Jensen GmbH | Gustav-Werner-Straße 1 | 72555 Metzingen | Germany | info@jensendental.de | www.jensendental.de



LEIDER GEIL!

InSync® ZR

Verblendkeramik



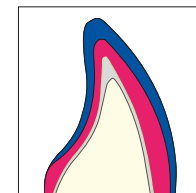
PRODUKT INFORMATION



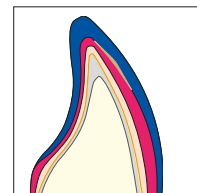
vielseitig

- Die InSync ZR Verblendkeramik ist aufgrund ihres WAK-Bereichs und ihrer niedrigen Brenntemperatur zur Verblendung von Gerüsten aus Zirkondioxid, Lithium-Disilikat sowie Titan / Titanlegierungen einsetzbar.
- Das durchgängige Farbkonzept der InSync ZR Verblendkeramik bietet sowohl die Möglichkeit einer effektiven 2-Massen-Schichttechnik, als auch die Herstellung ästhetisch anspruchsvoller Restaurationen. (1) (2)
- In Kombination mit MiYO ist die InSync ZR Verblendkeramik perfekt für Restaurationen in smarter Hybrid-Technik. (3)
- Die umfassende Farbauswahl, entsprechend dem VITA® Classic Farbsystem*, bietet nahezu grenzenlose Gestaltungsmöglichkeiten.
- Abgerundet wird das Keramiksystem durch die bei niedrigen Temperaturen sinternde, hochglänzende Glasurmasse.

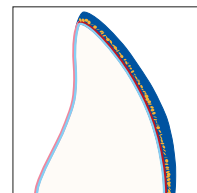
* VITA® Classic ist ein eingetragenes Warenzeichen der VITA Zahnfabrik H. Rauter GmbH & Co. KG



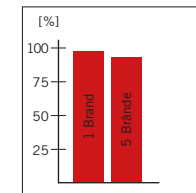
1: Effiziente 2-Massen BASIC-Schichtung



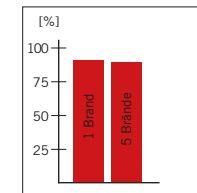
2: Individuelle, kreative ADVANCED-Schichtung



3: Smarte Hybrid-Technik mit MiYO



6: Farbstabilität



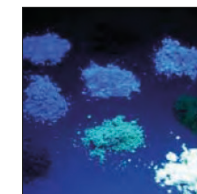
7: Stabilität der Opazität

ästhetisch

- Bei der Entwicklung der InSync ZR Verblendkeramik haben wir uns am menschlichen Zahn orientiert. Die optischen Eigenschaften wurden in Bezug auf Fluoreszenz, Transluzenz und Opazität perfekt umgesetzt. Keramische Restaurationen mit der InSync ZR wirken daher sehr ästhetisch und natürlich.
- Spezielle Inhaltsstoffe führen zu einer dezenten Eigenfluoreszenz und einer außergewöhnlichen Brillanz der Keramikmassen. (4) (5)
- Die hohe Farbstabilität auch bei multiplen Bränden sorgt für Sicherheit und Ästhetik. (6) (7)



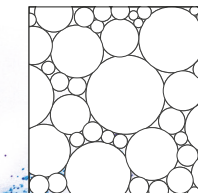
4: Farbpigmente unter Tageslicht



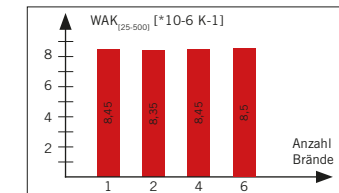
5: Fluoreszierende Farbpigmente unter UV-Licht

sicher

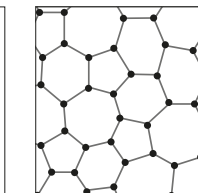
- Der hochschmelzende, fluoreszierende und transluzente Liner sowie der Titan-Opaquer, sorgen für einen sicheren Haftverbund zwischen Gerüst und Keramikschichtung. (8) (9)
- Die einzigartige Korngrößenverteilung sorgt für eine überragende Modellierfähigkeit und Standfestigkeit, gepaart mit einem geringen Schrumpfungsverhalten. (10)
- Die Keramik ist leuzitfrei und weist eine amorphe Kristallgitterstruktur auf. Dadurch ist sie besonders WAK-stabil. Das sorgt für Sicherheit bei der Verarbeitung auch nach mehreren Bränden. (11)
- Die Kombination aus Liner bzw. Titan-Opaquer, niedriger Brenntemperatur, WAK-Stabilität und adäquater Härte minimieren das Chippingrisiko.
- Durch die amorphe Kristallgitterstruktur sind Verblendungen mit InSync ZR außerordentlich stabil und Chipping resistent. (12) (13)
- Die Härte der InSync ZR Verblendkeramik entspricht der eines natürlichen Zahnes. Dadurch werden Störungen im stomatognathen System minimiert.
- Hohe Biokompatibilität (14)



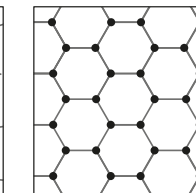
10: Korngrößenverteilung



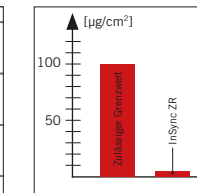
11: WAK-Stabilität



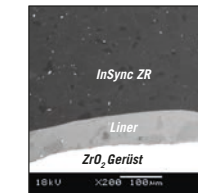
12: Amorphe Kristallgitterstruktur der InSync ZR



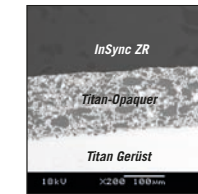
13: Kristalline Struktur von Leuzitkeramik



14: Chemische Löslichkeit nach ISO 6872



8: REM I Liner Verbund



9: REM I Ti-Opaquer Verbund