



Alles aus einer Hand.



Praxisgründung



Praxisbetrieb



Praxisabgabe

OPTI health consulting GmbH
In jeder Phase für Sie da





Unsere Expertise –

Von Gründung bis Abgabe. Alles aus einer Hand.

Starke
Begleitung in
jeder Phase!



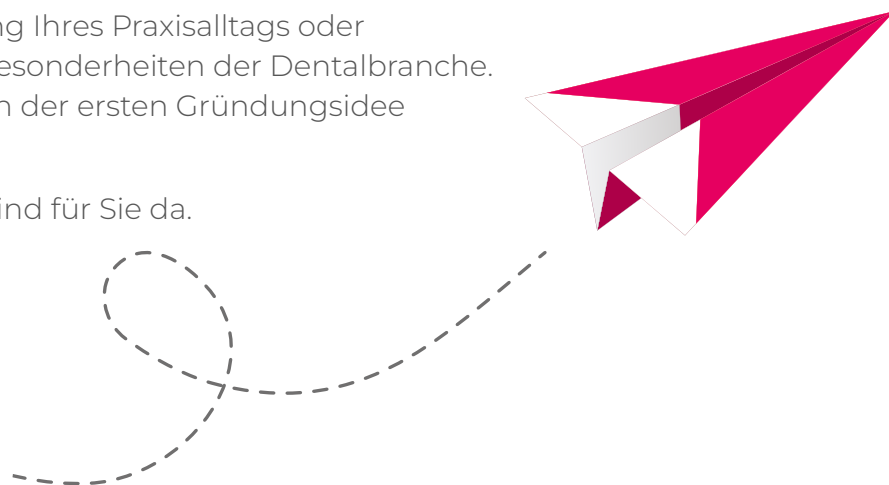
Wir sind von Anfang an an Ihrer Seite



Unsere Expertise ist Ihr Gewinn.

Ob Praxisgründung, Optimierung Ihres Praxisalltags oder Praxisabgabe: Wir kennen die Besonderheiten der Dentalbranche. Deshalb unterstützen wir Sie von der ersten Gründungsidee bis zu Ihrer Praxisabgabe.

Egal wo Sie gerade stehen, wir sind für Sie da.



Testen Sie Ihr Praxispotenzial

Machen Sie den Selbsttest

Kostenloses Potenzialoptimierungs-Tool von zu Hause aus nutzen!

Unser innovatives Potenzialoptimierungs-Tool eröffnet Ihnen eine einzigartige Gelegenheit, nicht nur Ihre Umsatzpotenziale zu erkennen, sondern auch potenzielle Verluste durch Terminausfälle zu minimieren. Dies alles können Sie bequem von zuhause aus tun – und das vollkommen kostenlos.

www.opti-hc.de

Schauen Sie bei uns vorbei und sichern Sie sich Ihr kostenfreies Beratungsgespräch.



*Zum
Tool!*

A white curved arrow pointing from the text 'Zum Tool!' towards the QR code.

Existenzgründung

Von der Idee bis zur Gründung

Ihr Weg zur Praxis mit OPTI

Ganzheitlicher Ansatz: Sicherheit in jeder Phase

Wir begleiten Sie Schritt für Schritt – von der Standortwahl über die Finanzierung bis zur erfolgreichen Eröffnung. Dabei behalten wir jederzeit den Überblick und stellen sicher, dass alles nach Plan verläuft. Auch nach der Eröffnung stehen wir Ihnen als Partner zur Seite.



Phase 1

Idee bis zur Umsetzung

- ▶ Konzeptentwicklung
- ▶ Marktanalyse
- ▶ Finanzierungsplanung



Phase 2

Objekt & Verträge

- ▶ Standortwahl
- ▶ Miet-/Kaufverhandlung
- ▶ Kaufpreisermittlung
- ▶ Kostenplanung



Phase 3

Umsetzung & Eröffnung

- ▶ Ausstattung
- ▶ Betriebsstart
- ▶ Erste Umsatzkontrolle



In jeder Phase für Sie da

Finanzplanung

Die Basis Ihres Erfolgs



Eine solide Finanzplanung entscheidet über den langfristigen Erfolg Ihrer Praxis. Unsere Experten unterstützen Sie mit:

- ▶ **Machbarkeitsanalysen:** Ist Ihre Gründungsidee wirtschaftlich tragfähig?
- ▶ **Kaufpreisverifizierung und -verhandlung:** Damit Sie sich auf einen fairen, marktkonformen Preis einigen.
- ▶ **Umsatz- und Kostenplanung:** Realistische Prognosen für Ihre wirtschaftliche Sicherheit.
- ▶ **Finanzierungsstrategien:** Die besten Optionen für Ihr Investitionsvorhaben.

Wir sorgen dafür, dass Sie finanziell auf sicherem Boden stehen – von der ersten Idee bis zum laufenden Betrieb.

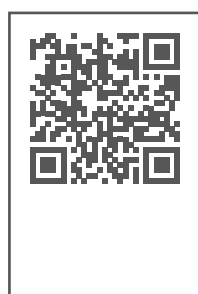


Wir begleiten Sie auf Ihrem Weg zur eigenen Praxis

Von der Ideenfindung bis zur Umsetzung - und darüber hinaus.

Mit u.a. einer detaillierten Vorab-Analyse und einer konzeptionellen Planung mit 5-Jahres-Vision legen wir gemeinsam das Fundament für einen erfolgreichen Praxisstart. Wesentliche Elemente sind zudem u.a. eine fundierte Business- und Finanzplanung sowie die Beratung bei der Finanzierung.

Unser Ziel ist es, Ihnen eine professionelle und ganzheitliche Unterstützung zu bieten, um den Traum Ihrer eigenen Zahnarztpraxis erfolgreich zu realisieren. Gerne bleiben wir auch danach als kompetenter Ansprechpartner an Ihrer Seite.

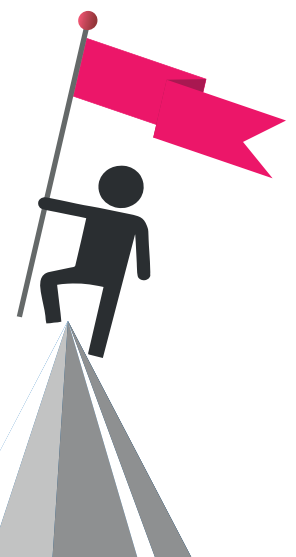


Weitere Infos



Unsere Expertise: Praxisgründung

Schauen Sie bei uns vorbei und sichern Sie sich Ihr kostenfreies Beratungsgespräch.



QM in der Zahnarztpraxis

Praxiserfolge systematisch überwachen und steuern

Individuell,
intuitiv und
stets aktuell



Vorgefertigte QM-Dokumente



Digitale Mitarbeiter- und
Patientenbefragungen



Schlanke und regelmäßige Updates



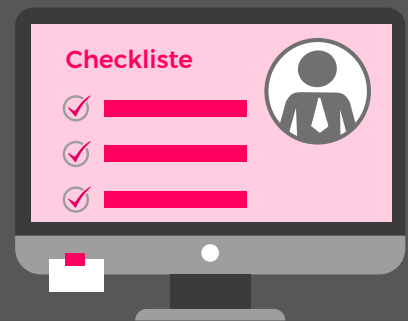
Individuelle Beratung für Ihre Praxis



KI-unterstützte Video-Belehrungen
mit Zertifikat



Effizientes Fehlermanagement



Wir unterstützen Sie und sorgen für regelmäßige Aktualisierungen



Modernes QM inklusive persönlicher Betreuung.

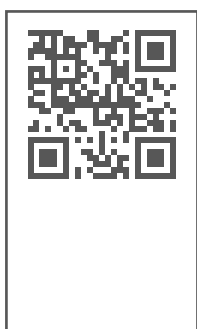
Ein effizientes Qualitätsmanagement in der Praxis ist der Schlüssel zu reibungslosen Abläufen und zufriedenen Patienten. Die Sicherstellung höchster Standards ist nicht nur eine Verpflichtung, sondern auch eine Investition in den Erfolg Ihrer Praxis.

Wir stellen Ihnen nicht nur ein intuitives Tool für Ihr QM bereit, sondern auch das Know-how unserer Experten, um Ihre täglichen Praxisabläufe zu optimieren.

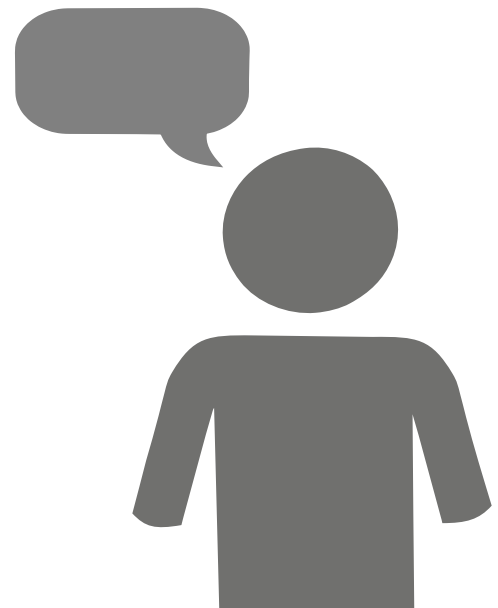
Verlassen Sie sich auf uns, um Ihre Praxisorganisation zu revolutionieren und Ihr volles Potenzial auszuschöpfen!

Unsere Expertise: Qualitätsmanagement

Schauen Sie bei uns vorbei und sichern Sie sich Ihr kostenfreies Beratungsgespräch inkl. Demotermin.



Weitere
Infos



Das revolutionäre Qualitätsmanagement-Tool für Zahnarztpraxen

Mit **medgic** stellt OPTI eine bahnbrechende Neuheit im Bereich des Qualitätsmanagements vor. In einer Zeit, in der Zahnarztpraxen mit Personalmangel und steigenden Anforderungen im Qualitätsmanagement kämpfen, bietet **medgic** eine dringend benötigte Lösung. Dieses innovative Tool vereinfacht und optimiert Ihre Praxisprozesse, sodass Sie nicht nur gesetzliche Anforderungen mühelos erfüllen, sondern auch Ihre internen Abläufe deutlich effizienter gestalten können.



Mehr Effizienz und Umsatz mit medgic - Die Lösung für Personalmangel

medgic vereint alle wichtigen Qualitätsmanagement-Funktionen in einer benutzerfreundlichen, webbasierten Lösung. Damit gehören zeitaufwendige administrative Aufgaben der Vergangenheit an, und Ihre Praxis wird entlastet. Durch die Automatisierung vieler Prozesse gewinnen Sie wertvolle Zeit, die Sie sinnvoller in die Patientenversorgung und die Weiterentwicklung Ihrer Praxis investieren können.

Besonders in Zeiten von Personalmangel ist **medgic** ein entscheidender Vorteil. Die intelligente, **KI-Ready-Technologie** sorgt dafür, dass Sie Ihre Praxisprozesse nicht nur optimieren, sondern auch zukunftssicher gestalten. So bleibt Ihre Praxis auch bei erhöhten Anforderungen stets effizient und konkurrenzfähig.



jetzt kostenfreien
Demotermin
vereinbaren!

Praxisabgabe

Gute Planung sichert den erfolgreichen Abschluss

Damit Ihr
Lebenswerk
in gute Hände
kommt



Maßnahmenplanung



Gezielte Nachfolgersuche



Praxiswertermittlung



Begleitung & Abwicklung
Verkaufsprozess



Praxisanalyse

Wir begleiten Sie zur erfolgreichen Abgabe



Eine langfristige Planung für den erfolgreichen Verkauf

Unser Ziel ist es, Sie bei jedem Schritt des Verkaufsprozesses Ihrer Zahnarztpraxis zu unterstützen. Wir analysieren Ihre Praxis, identifizieren Maßnahmen zur Wertsteigerung und helfen Ihnen dabei, potenzielle Käufer zu finden. Auf diese Weise steigern wir gemeinsam die Wahrscheinlichkeit, dass Sie Ihre Praxis in gute Hände übergeben können.

Unsere Expertise: Praxisabgabe

Schauen Sie bei uns vorbei und sichern Sie sich Ihr kostenfreies Beratungsgespräch.



Weitere
Infos



Häufige Fehler bei der Praxisabgabe und wie man sie vermeidet

Eine erfolgreiche Praxisabgabe erfordert eine durchdachte Planung und professionelle Begleitung. Dennoch treten immer wieder typische Fehler auf, die den Verkaufsprozess verzögern oder finanzielle Einbußen verursachen können. Damit Sie bestens vorbereitet sind, haben wir die häufigsten Stolpersteine für Sie zusammengefasst – und zeigen, wie Sie diese vermeiden können.

- ▶ Keine frühzeitige Planung
- ▶ Fehlende Praxiswertsteigerung
- ▶ Unzureichende Vorbereitung der Unterlagen
- ▶ Auswahl des falschen Käufers
- ▶ Fehlende steuerliche oder rechtliche Beratung



Checkliste für eine erfolgreiche Praxisabgabe

Der Verkauf einer Zahnarztpraxis ist ein komplexer Prozess, bei dem viele Faktoren berücksichtigt werden müssen. Um Ihnen eine strukturierte Orientierung zu geben, haben wir eine kompakte Checkliste erstellt. So behalten Sie alle wichtigen Schritte im Blick und können Ihre Praxisabgabe optimal vorbereiten.



Frühzeitige Planung:

Mindestens 3–5 Jahre vorher starten, um optimale Bedingungen zu schaffen.



Nachfolger prüfen:

Fachliche Eignung und Zukunftspläne sorgfältig abwägen.



Praxiswert steigern:

Durch Modernisierung und optimierte Abläufe den Verkaufswert erhöhen.



Steuerliche & rechtliche Beratung:

Fallstricke vermeiden und finanzielle Vorteile nutzen.



Unterlagen bereithalten:

Bilanzen, Verträge und Patientenstruktur gut dokumentieren.



Übergabe strategisch planen:

Reibungslose Integration des Nachfolgers ins Team sichern.

OPTI Academy

Betriebswirtschaftliches Wissen für die Dentalwelt

Praxisnahe
Fortbildungen



Anerkannte Fortbildungen
9 IHK-Zertifikatslehrgänge



Verschiedene Lernkonzepte
Digital & Präsenz



Umsatzsteuerbefreite Fortbildungen
Ratenzahlung möglich



Vertrauen
jährlich > 3.000 zufriedene Teilnehmer



Erreichen Sie Ihre Ziele mit betriebswirtschaftlichem Wissen



Fernstudien, Lehrgänge, Webinare & mehr.

Mit unseren bewährten betriebswirtschaftlichen Fortbildungen und Curricula unterstützen wir Sie seit vielen Jahren dabei, praxisnahes und dentales Wissen zu erlangen. Unser Ziel ist es, Ihnen den entscheidenden Schub für Ihre Karriere und Ihre Praxis zu geben, sodass Sie Ihre Ziele erreichen können.

www.opti-academy.de

Schauen Sie bei uns vorbei und sichern Sie sich Ihren Platz bei unseren Fortbildungen.



Weitere
Infos



Sie haben die Wahl Vielfältige und bewährte Fortbildungen



Digitale Fernstudien

Flexible digitale Fortbildungen.
Lernen überall und jederzeit.



Präsenzfortbildungen

Persönliche Fortbildung.
Vernetzung und Lernen.



Live-Webinare

Kostenlose Webinare.
Wissen live und digital.





OPTI health consulting GmbH

Eckernförder Str. 42 | 24398 Karby
Tel.: 04644 - 95 89 00 | info@opti-hc.de
www.opti-hc.de

 @praxisfluesterer

 /OPTIhcGmbH

 /opti_hc

